



Livret d'Accueil

**MAISON "LA PETITE SOURCE"
6 PERSONNES**

**55 RUE DE LA CHAPELLE
39230 PASSEANANS**



B I E N V E N U E



Bonjour !

Bienvenue chez nous ! Nous espérons que vous passerez un séjour mémorable et que vous repartirez avec de merveilleux souvenirs de votre passage. Nous avons pensé à tout pour que votre séjour se passe dans les meilleures conditions possibles. En cas de besoin, n'hésitez pas à nous contacter.

Présentation VOTRE HÔTE



Bienvenue !

La Conciergerie de Fabienne est ravie de vous accueillir et nous espérons que vous vous sentirez comme chez vous.

Nous avons préparé ce livret d'accueil qui contient des conseils sur les meilleurs sorties et restaurants de la région, ainsi que des informations détaillées sur les équipements de l'appartement pour rendre votre séjour aussi confortable que possible.

N'hésitez pas à le consulter et à nous contacter si vous avez besoin de plus d'informations. Nous sommes là pour rendre votre séjour aussi agréable que possible.

Profitez bien de votre aventure et faites comme chez vous ! à très bientôt !



**NOUS
CONTACTER**

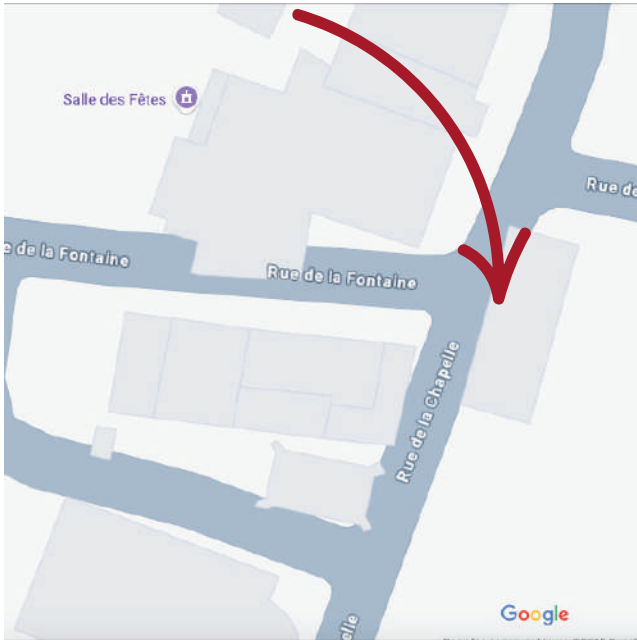
Téléphone : 07 64 32 21 31

Site internet : laconciergeriedefabienne39.fr

Email : laconciergeriedefabienne39@gmail.com

ACCÈS À LA MAISON

55 rue de la Chapelle PASSENANS



Latitude : 46.7979041
Longitude : 5.6151182



La Boîte à clés est située sur le poteau dans l'abri bois



Porte d'entrée



Parking sur le côté de la maison

ARRIVÉE & DÉPART

Les Horaires



VOTRE ARRIVÉE

A PARTIR DE

17H

Arrivée indépendante à l'aide d'une boîte à clé située sur le poteau sous l'abri bois à côté de la porte de garage, code d'accès transmis le jour de l'arrivée.



VOTRE DÉPART

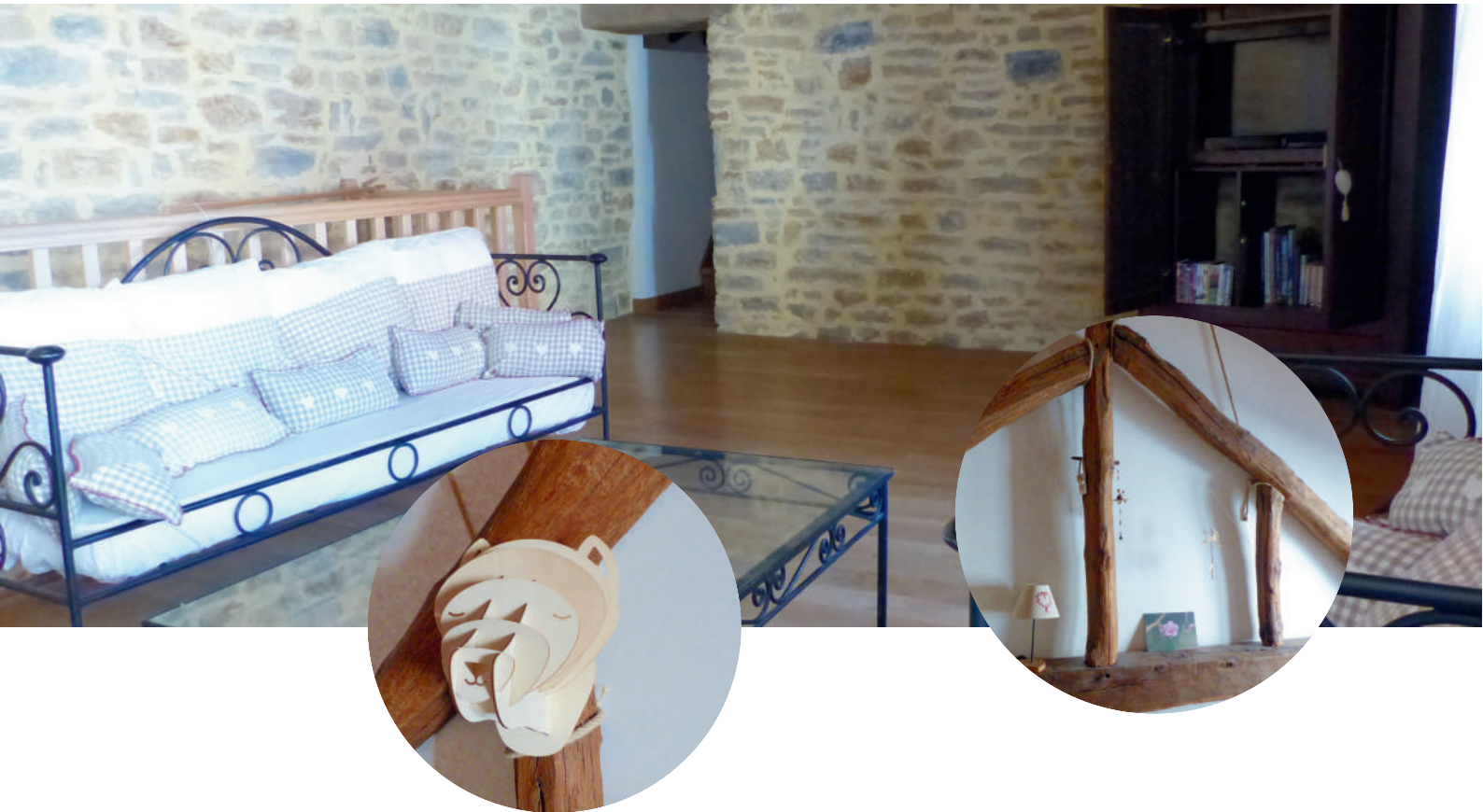
AU PLUS TARD

10H

- Départ avant 10h
- Éteindre le chauffage
- Éteindre les lumières
- Sortir les poubelles et les déposer dans les poubelles bleues ou grises
- Faire votre vaisselle
- Défaire les lits et laisser les draps pliés au sol
- Laisser les serviettes pliées au sol
- Fermer fenêtres et portes
- Laisser les clés dans la boîte à clé



A propos de **LA MAISON**



Nous sommes ravis de vous accueillir dans notre belle maison en pierre, un véritable havre de paix situé au cœur du charmant village de Passenans. Cette maison spacieuse et chaleureuse est idéale pour des séjours en famille ou entre amis, pouvant accueillir temporairement entre 6 à 8 personnes. Quatre belles chambres pour des nuits paisibles, un salon convivial avec une atmosphère authentique, une cuisine équipée pour préparer de délicieux repas, une grande salle de bains fonctionnelle et un petit terrain à l'arrière pour profiter des beaux jours.

Nous espérons que vous passerez un séjour inoubliable et que vous profiterez pleinement de tout ce que notre maison et notre région ont à offrir.

Bon séjour et à bientôt !



4 CHAMBRES
1 COIN SALON
1 SDB

DRAPS
SERVIETTES

JARDIN
PARKING

Quelques **RÈGLES**

01

RESPECT DES LIEUX

Respecter la maison en prenant soin d'éviter toutes dégradations. Vous déchausser pour monter à l'étage

02

ANIMAUX

Nous adorons les animaux mais ils ne sont pas acceptés lors de votre séjour.

03

NE PAS FUMER

Merci de ne pas fumer, ni de vapoter à l'intérieur de la maison.

04

FÊTES ET RÉCEPTIONS

Merci de ne pas organiser de fêtes et de limiter le bruit après 22h.

05

PERSONNE SUP

Nous n'acceptons pas de voyageur supplémentaire imprévu sans en avoir été informé.

06

SÉCURITÉ

Merci de respecter les règles de sécurité et de ne pas utiliser de matériel électrique dangereux.



Bon À SAVOIR

✓ **TÉLÉVISION**



Télévision disponible
uniquement en fonction DVD

✓ **CHAUFFAGE**



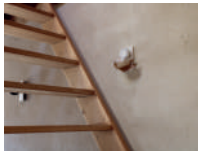
Chauffage électrique et
Poêle à bois, charger le bois par
la portière de côté (voir photo)

✓ **WIFI**



Disponible prochainement

✓ **VEILLEUSE**



Veilleuse installée au niveau de
l'escalier pour accéder au
2ème étage

✓ **MATERIEL BÉBÉ**



Lit à barreau, baignoire, table à
langer et chaise haute

✓ **POUBELLES**



Poubelle bleue : tous les
emballages et les papiers en vrac,
non imbriqués, vidés et égouttés
Poubelle grise : en sac fermé

✓ **PARKING**



Parking gratuit sur le côté de la
maison

Bon À SAVOIR

Tri et consignes locales

Pour garder la maison et le village propres et agréables, merci de respecter les consignes de tri suivantes.

Vous trouverez les bacs correspondants sur place et le calendrier des collectes est joint à ce livret.

Déchets recyclables

Emballages carton, bouteilles et flacons plastiques, canettes, briques alimentaires
Pas de sacs plastiques fermés, pas de films plastiques ni polystyrène

Verre

Bouteilles, bocaux, pots

Vaisselle cassée, miroir, ampoules

Le verre doit être déposé dans les conteneurs collectifs prévus à cet effet, situé à l'entrée de la Zone Industrielle (merci de ne pas le laisser dans la maison)

Ordures ménagères

Déchets non recyclables uniquement (sous sac fermé)

Sortir les poubelles

- Merci de vérifier le calendrier de collecte joint.
- Les poubelles doivent être sorties devant le portail la veille au soir ou le matin avant 7h.
- Si vous êtes présents la veille de la collecte, merci de bien vouloir les sortir pour le passage.

Merci pour votre participation et votre vigilance, cela contribue à préserver la propreté et l'environnement du Jura.



Calendrier de collecte

2026
et sictom



Les bacs doivent être sortis avant 4h30 pour
une collecte en matinée et avant 11h30 pour
une collecte d'après-midi.
Les bacs non conformes aux consignes de tri
ne sont pas collectés.

Janvier	Fevrier	Mars	Avril	Mai	Juin
1 J Nouvel An	5 1 D	9 1 D	1 Me	1 V Fête du travail	1 L
2 V Ap-midi Ap-midi	2 L	2 L	2 J	2 S	2 Ma
3 S	3 Ma	3 Ma	3 V	3 D	3 Me
4 D	4 Me	4 Me	4 S	4 L	4 J
5 L	6 5 J	10 5 J	5 D	5 Ma	5 V Ap-midi Ap-midi
6 Ma	6 V	6 V	6 L Pâques	6 Me	6 S
7 Me	7 S	7 S	7 Ma	7 J	7 D
8 J	8 D	8 D	8 Me	8 V Armistice 1945	8 L
9 V	9 L	9 L	9 J	9 S	9 Ma
10 S	10 Ma	10 Ma	10 V p-midi Ap-midi	10 D	10 Me
11 D	11 Me	11 Me	11 18	11 L Matin Ap-midi	11 J
12 L	7 12 J	11 12 J	13 D	12 Ma	12 V
13 Ma	13 V p-midi Ap-midi	13 V p-midi Ap-midi	14 MaL	13 Me	13 S
14 Me	14 15	14 15	15 Me	14 19 Ascension	14 D
15 J	16 D	16 D	16 17	16 17	15 L
16 V p-midi Ap-midi	17 MaL	17 MaL	18 19	18 S	16 Ma
17 18	18 Me	18 Me	20 S	19 MaD	17 Me
19 D	8 19 20	12 19 20	21 MaD	20 MeL	25 18 J
20 MaL	21 22	21 22	22 MeL	21 J	19 V p-midi Ap-midi
21 Me	23 S	23 S	17 23 J	22 V p-midi Ap-midi	20 S
22 23	24 MaD	24 MaD	24 V p-midi Ap-midi	23 28	21 D
24 25	25 MeL	25 MeL	25 26	25 D	22 L
26 S	9 26 J	13 26 J	27 D	26 MaL Pentecôte	23 Ma
27 MaD	27 V p-midi Ap-midi	27 V p-midi Ap-midi	28 MaL	27 Me	24 Me
28 MeL	28 S	28 29	29 Me	28 J	26 25 J
29 J		30 D	18 30 J	29 V	26 V
30 V p-midi Ap-midi		31 MaL		30 S	27 S
31 S		14		31 D	28 D
					29 L
					30 Ma

Juillet	Août	Septembre	Octobre	Novembre	Décembre
1 Me	1 S	1 Ma	1 J	44 1 D Toussaint	1 Ma
2 J	2 D	2 Me	2 V	2 L	2 Me
3 V Ap-midi Ap-midi	3 L	3 J	3 S	3 Ma	3 J
4 S	4 Ma	4 V	4 D	4 Me	4 V Ap-midi Ap-midi
5 D	5 Me	5 S	5 L	45 5 J	5 S
6 L	32 6 J	6 D	6 Ma	6 V Ap-midi Ap-midi	6 D
7 Ma	7 V	7 L	7 Me	7 S	7 L
8 Me	8 S	8 Ma	8 J	8 D	8 Ma
9 J	9 D	9 Me J	9 V Ap-midi Ap-midi	9 L	9 Me
10 V	10 L	37 10	10 S	10 Ma	50 10 J
11 S	11 Ma	11 V p-midi Ap-midi	11 D	11 Me Armistice 1918	11 V
12 D	12 Me	12 L	12 L	46 12 13	12 S
13 L	33 13 J	13 Ma	13 Ma	14 18	13 D
14 Ma Fête nationale	14 V p-midi Ap-midi	14 D	14 Me	16 S	14 L
15 Me	15 16 Assomption	15 MaL	42 15 16	17 MaD	15 Ma
16 J	17 D	16 Me	17 18	18 MeL	16 Me
17 V p-midi Ap-midi	18 MaL	38 17 18	19 S	47 19 J	51 17 J
18 19	19 Me	19 20	20 MaD	20 V p-midi Ap-midi	18 V p-midi Ap-midi
20 D	34 20 21	21 S	21 MeL	21 28	19 S
21 MaL	22 28	22 MaD		23 D	20 D
22 Me	24 S	23 MeL	43 22 J	24 MaL	21 L
23 24	25 MaD	39 24 J	23 V p-midi Ap-midi	25 Me	22 Ma
25 26	26 MeL	25 V p-midi Ap-midi	24 25		23 Me
27 S	35 27 J	26 S	26 D	48 26 J	52 24 J
28 MaD	28 V p-midi Ap-midi	27 D	27 MaL	27 V	25 V Noël
29 MeL	29 S	28 L	28 Me	28 S	26 S
30 J	30 D	40 29 Ma	29 J	29 D	27 D
31 V p-midi Ap-midi	36 31 L	30 Me	30 V	49 30 L	28 L
			31 S		29 Ma
					30 Me
					31 J

Les bacs bleus de tri passent progressivement
au jaune, les consignes restent les mêmes:
Tous les emballages en vracs dans
le bac de tri !



03 84 86 1616



accueil@sictomlons.fr



www.sictom-lons-le-saunier.fr

CONTACTS

Réparation et livraison de bacs de collecte, informations :



Bon À SAVOIR

Les bons gestes au quotidien

Afin de préserver notre belle région et de limiter notre impact environnemental, nous vous remercions d'adopter ces quelques gestes simples durant votre séjour.

Économie d'eau

- Privilégiez des douches courtes plutôt que les bains
- Pensez à fermer le robinet pendant le brossage des dents
- Vérifiez que les robinets sont bien fermés après utilisation
- Signalez-nous rapidement toute fuite éventuelle

Économie d'électricité

- Éteignez les lumières en quittant une pièce
- Ne laissez pas les appareils en veille inutilement
- Débranchez les chargeurs lorsqu'ils ne sont pas utilisés
- En période de chauffage ou de climatisation, veillez à bien fermer portes et fenêtres

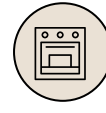
Gestes écologiques

- Respectez le tri des déchets (les consignes sont indiquées ci-dessus)
- Évitez le gaspillage alimentaire
- Utilisez les équipements mis à disposition de manière responsable
- Si possible, privilégiez les déplacements à pied ou à vélo pour découvrir les environs

La CUISINE



MICRO ONDES



FOUR



LAVE VAISSELLE
FAURE



FRIGO CONGELATEUR



Se situe dans la partie garage

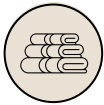


MACHINE A CAFÉ
A FILTRE

- Café en poudre



Le LINGE



LES SERVIETTES

Une serviette de bain par personne, une serviette de toilette par couple, un tapis de bain, serviette d'invité torchons sont fournis.



LE LINGE DE LIT

Lits faits à votre arrivée



LA MACHINE À LAVER

- au niveau de la buanderie



SECHE LINGE

- au niveau de la buanderie





LIEU À VISITER 1
MENETRUX EN JOUX
Cascades du Hérisson



LIEU À VISITER 2
Les lacs dans le jura :
www.generationvoyage.fr/plus-beaux-lacs-jura/



LIEU À VISITER 3
Chateau Chalon
Village



LIEU À VISITER 4
MOIRANS EN MONTAGNE
Musée du Jouet



LIEU À VISITER 5
LONS LE SAUNIER
Musée de la Vache qui Rit



LIEU À VISITER 6
POLIGNY
Maison du comté



LIEU À VISITER 7
BEAUME LES MESSIEURS
Grottes et village



LIEU À VISITER 8
CERNON
Barrage de Vouglans



A faire, à voir ...
VISITES



LIEU À VISITER 9
THOIRIA
Fruitière 1900



LIEU À VISITER 10
LES ROUSSES
Fort des Rousses



LIEU À VISITER 11
ARC ET SENANS
Les Salines Royales



LIEU À VISITER 12
ARBOIS
La Maison Louis Pasteur

LIEU À VISITER 01

MENETRU EN JOUX

Cascades du Hérisson : un parcours de randonnées accessible au plus grand nombre et qui mène à plusieurs cascades impressionnantes



LIEU À VISITER 02

Les lacs dans le jura :

www.generationvoyage.fr/plus-beaux-lacs-jura/



LIEU À VISITER 03

CHATEAU CHALON

visitez ce village pittoresque perché sur une falaise, célèbre pour ses vins du Jura et ses vues panoramiques



LIEU À VISITER 04

MOIRANS EN MONTAGNE

Musée du Jouet : un musée interactif qui plaira autant aux enfants qu'aux adultes avec une collection impressionnante de jouets

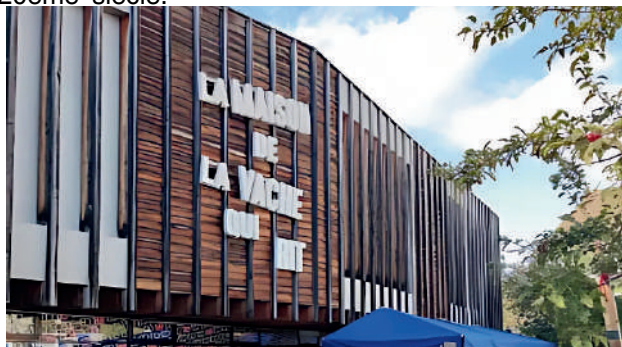


LIEU À VISITER 05

LONS LE SAUNIER

Musée de la vache qui rit :

La Maison de La Vache qui rit est le lieu de référence de la mémoire de la marque. Elle offre aussi un regard unique sur l'une des aventures industrielles et marketing françaises les plus impressionnantes du 20ème siècle.



LIEU À VISITER 06

POLIGNY

Musée du comté :

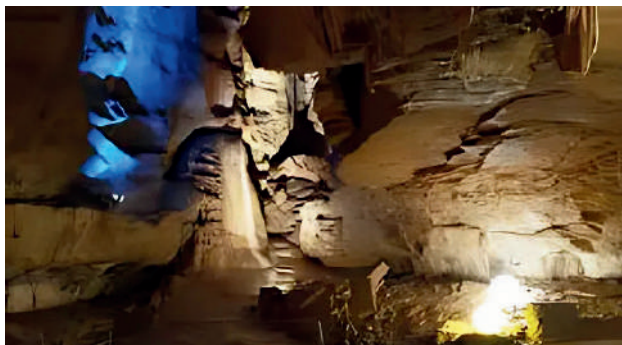
Venez découvrir la nouvelle Maison du Comté dans un tout nouveau cadre. Le terroir et l'histoire du fromage AOP vous attendent.



LIEU À VISITER 07

BEAUME LES MESSIEURS

Un site spectaculaire avec des formations géologiques uniques les grottes sont accessibles par des visites guidées qui vous plongent dans l'histoire naturelle de la région.



LIEU À VISITER 08

CERNON

Le Barrage de Vouglans est un barrage hydroélectrique de type voûte, situé sur la rivière de l'Ain, dans le département du Jura. Sa mise en service en 1968 est à l'origine du lac de Vouglans



LIEU À VISITER 09

THOIRIA

Visitez une fromagerie pour découvrir le processus de fabrication à l'ancienne du célèbre fromage comté.



LIEU À VISITER 10

LES ROUSSES

Fort des Rousses : au cœur du Parc naturel du Haut Jura à 1150 m d'altitude, le fort des Rousses abrite plus de 190 000 meules de Comté dans des conditions d'affinage exceptionnelles.



LIEU À VISITER 11

ARC ET SENANS

La Saline royale est une ancienne saline du XVIII^e siècle en activité jusqu'en 1895, construite à Arc-et-Senans dans le Doubs en Bourgogne-Franche-Comté.



LIEU À VISITER 12

ARBOIS

La maison de Louis Pasteur à Arbois est une maison historique située à Arbois dans le Jura où a vécu et travaillé Louis Pasteur (1822-1895).



Commodités A PROXIMITÉ



À PIED

COMMERCES

DISTANCE : 50 M

Le panier de Passenans : produits locaux
et de première nécessité
Restaurant Eco responsable La Toupie



EN VÉLO

COMMERCES

DISTANCE : 3,7 KM

L'atelier du charcutier DARBONNAY



EN VOITURE

COMMERCES

DISTANCE : 12 KMS

POLIGNY : tous les commerces





A faire, à voir ...
ACTIVITES



ACTIVITE 1
 CLAIRVAUX LES LACS ET DOUCIER
 Parc aventure



ACTIVITE 2
 Jur'aventures



ACTIVITE 3
 LAMOURA
 GAIA loisirs



ACTIVITE 4
 LONS LE SAUNIER
 10 55 Bowling, laser games,
 trampolines, réalité virtuelle



ACTIVITE 5
 LONS LE SAUNIER
 Centre nautique Aqua'Rel



ACTIVITE 6
 DOMAINE DE CHALAIN
 Trotinettes électriques tout terrain



ACTIVITE 7
 BOIS D'AMONT
 Musée de la Boissellerie



ACTIVITE 8
 FONTENU
 Forêt de jeux en pleine nature

LIEU À VISITER 01

CLAIRVAUX LES LACS ET DOUCIER

Parc aventure et village des Ecureuils

L'accrobranche de Doucier et de Clairvaux, vous propose 10 parcours aventures accrobranches de tous niveaux avec ligne de vie continue dès 6 ans. le Village des écureuils dès 2 ans et demi.



LIEU À VISITER 03

LAMOURA

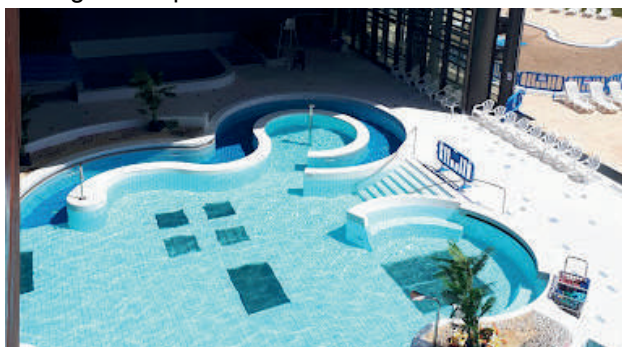
Parc de loisirs insolite : filets suspendus , jeux géants en bois, sentier LudiK', Trottinettes Electriques, Explor'Games, Escape Games Apéro, Boutique de Jeux, spectacles, concerts, Guinguette et produit locaux. Venez vous amuser en famille à pied, en l'air ou à dos de cheval pour des expériences inoubliables et ludiques à Lamoura !



LIEU À VISITER 05

LONS LE SAUNIER

Centre Aqua'Rel se compose d'un bassin sportif d'un bassin ludique, une patageoire pour les plus jeunes, et un pentagliss, pour les amateurs de glisse et un grand espace extérieur.



LIEU À VISITER 02

JUR'AVENTURES

Toute nouvelle, l'application vous dévoile les trésors du Jura. À pied ou à vélo, en extérieur ou dans un musée, mettez-vous dans la peau d'un explorateur, d'un aventurier ou d'un chasseur de trésors et laissez-vous prendre au jeu.

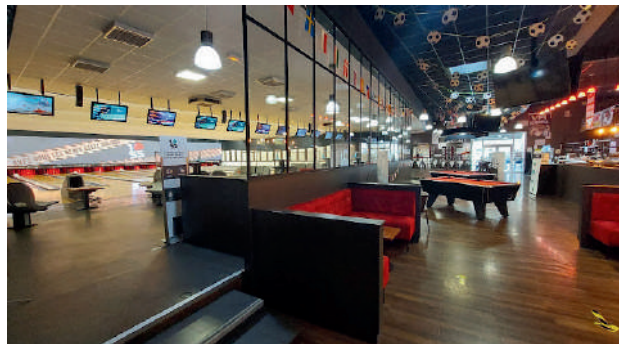


LIEU À VISITER 04

LONS LE SAUNIER

1055

18 pistes de bowling, Tac-Tic Room, Kid Park géant, Parcours Gonflable, Trampoline Park, Virtual Park (VR), Laser Game sur 2 étages, Mini Golf Black Light, Parcours Aventure (escalade ludique), jeux d'arcades et billards ...



LIEU À VISITER 06

DOMAINE DE CHALAIN

Trottinette Électrique Tout-Terrain : Partez à la conquête de paysages époustoufflants avec une trottinette électrique. L'aventure incontournable au Domaine de Chalain.



LIEU À VISITER 07

BOIS D'AMONT

Musée de la Boissellerie

Le voyage guidé des ateliers : un hommage à l'ingéniosité des artisans du bois qui ont su exploiter toutes les qualités de l'épicéa qu'il soit scié, percé, tranché, fendu, découpé ou enroulé, étampé, cuit, collé ou encore agrafé. Une découverte de l'évolution des technologies, pour mieux saisir la complicité des hommes à leur terroir.



LIEU À VISITER 08

FONTENU

Le Roclin des Bois

Au cœur du Pays des Lacs, dans le Jura, sur 2 hectares de forêt, partez à la découverte en famille d'une trentaine de jeux en bois !



A proximité RESTAURANTS



TARIF : 13-50€

RESTAURANT

CLAIRVAUX LES LACS

La Poêlée

Rue Traversière Hotel les 2 Lacs

39130 CLAIRVAUX LES LACS

Tél. 03 84 25 80 76



TARIF : 18-40€

DOUCIER

La Maison du Lac

806 rue des 3 Lacs

39130 DOUCIER

Tél. 03 84 25 71 21



TARIF : 40-70€

RESTAURANT

CHATEAU CHALON

Le Bouchon du Chateau

2 rue Saint Jean

39210 CHATEAU CHALON

Tél. 03 84 25 18 60



RESTAURANT ECO RESPONSABLE

PASSENANS

La Toupie

84 rue de l'Asile

39230 PASSENANS



TARIF : CARTE

RESTAURANT

PASSENANS

Le domaine du Revermont

600 route du Revermont

39230 PASSENANS

Tél. 03 84 44 61 02



TARIF : 48-76€

RESTAURANT

GRUSSE

Autour de l'Atre : restaurant gastronomique écoresponsable, proposant une cuisine au feu de bois de produits sélectionnés avec soin



Numéros **URGENCES**

112



POMPIERS

15



SAMU

17



POLICE



CENTRE HOSPITALIER JURA SUD LONS

DISTANCE : 500 M

55 rue du Docteur Jean Michel
39000 LONS LE SAUNIER

Téléphone : 03 84 35 60 00

Web : www.hopitaux-jura.fr



CABINET MÉDICAL KOENIG BARDET

DISTANCE : 6,2 KM

Accueil entre 8h et 18h du lundi au vendredi

9 Rue Jean Moulin
39230 SELLIERES

Téléphone : 03 84 25 99 00

téléphone de garde : 3966



PHARMACIE DE SELLIERES

DISTANCE : 6,7 KM

17 rue des Deux Ponts
39230 SELLIERES

Téléphone : 03 84 85 51 00

pharmacie de garde : 032 423 22 32 (numéro gratuit)



Avant de **PARTIR**

- Sortez les poubelles**
- Videz le réfrigérateur**
- Défaire les lits et déposer les draps de bain dans la salle de bains**
- Eteindre les radiateurs, fermez les fenêtres et la porte**
- Déposez les clés dans la boîte à clé**

A bientôt **MERCI !**

Nous vous remercions sincèrement d'avoir choisi la maison de la Petite Source pour votre séjour. Nous espérons que vous avez passé un excellent moment ici.

Nous espérons vous accueillir à nouveau très bientôt. N'hésitez pas à revenir nous rendre visite, notre porte vous sera toujours ouverte.

Nous vous souhaitons un retour en toute sécurité chez vous.

Merci encore et à bientôt !



VOTRE AVIS ★★★★★

Votre satisfaction est notre satisfaction !
Vous avez apprécié votre séjour ?
N'hésitez pas à nous laisser un avis sur
laconciergieriedefabienne39.fr

