



Livret d'Accueil

VILLA BONJOUR
MAISON 4 PERSONNES

4 RUE DE L'ARGENTELLE
39000 LONS LE SAUNIER



B I E N V E N U E



Bonjour !

Bienvenue chez nous ! Nous espérons que vous passerez un séjour mémorable et que vous repartirez avec de merveilleux souvenirs de votre passage. Nous avons pensé à tout pour que votre séjour se passe dans les meilleures conditions possibles. En cas de besoin, n'hésitez pas à nous contacter.

Présentation VOTRE HÔTE



Bienvenue !

La Conciergerie de Fabienne est ravie de vous accueillir et nous espérons que vous vous sentirez comme chez vous.

Nous avons préparé ce livret d'accueil qui contient des conseils sur les meilleurs sorties et restaurants de la région, ainsi que des informations détaillées sur les équipements de l'appartement pour rendre votre séjour aussi confortable que possible.

N'hésitez pas à le consulter et à nous contacter si vous avez besoin de plus d'informations. Nous sommes là pour rendre votre séjour aussi agréable que possible.

Profitez bien de votre aventure et faites comme chez vous ! à très bientôt !



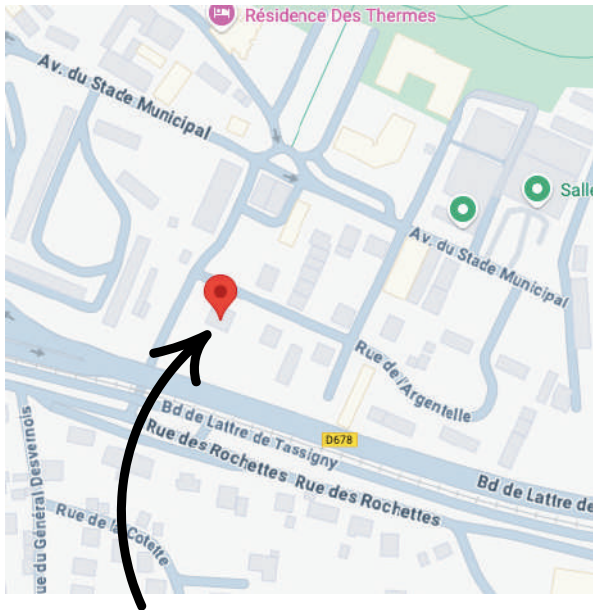
**NOUS
CONTACTER**

Téléphone : 07 64 32 21 31

Site internet : laconciergeriedefabienne39.fr

Email : laconciergeriedefabienne39@gmail.com

ACCÈS A LA MAISON




Maison 4 rue de l'Argentelle
LONS LE SAUNIER



L'appartement se situe
au 2ème étage de la maison.

Latitude : 46.669376
Longitude : 5.562331



Accès ouverture et fermeture du portail
Code : transmis le jour de votre arrivée et
appuyez sur 



Accès boîte à clé située
sur la partie gauche de la porte de garage
Code : transmis le jour de votre arrivée

ARRIVÉE & DÉPART

Les Horaires



VOTRE ARRIVÉE

A PARTIR DE

17H

L'arrivée se fait de manière indépendante grâce à un boîtier situé à l'extérieur de la propriété permettant d'ouvrir le portail. Une boîte à clés est ensuite accessible sur le côté de la porte de garage. Les codes d'accès vous seront transmis le jour de votre arrivée.



VOTRE DÉPART

AU PLUS TARD

10H

- Départ avant 10h
- Éteindre le chauffage
- Éteindre les lumières
- Sortir les poubelles et les déposer dans les poubelles bleues ou grises situées devant la maison
- Faire votre vaisselle
- Défaire les lits et laisser les draps pliés au sol
- Laisser les serviettes pliées au sol
- Fermer fenêtres et portes
- Laisser les clés dans la boîte à clé



A propos de **LA MAISON**



Bienvenue à la Villa Bonjour, située au cœur de Lons-le-Saunier, à proximité immédiate des commerces, des restaurants et des sites incontournables du Jura.

Cet appartement spacieux de 80 m², situé au 2^e étage d'une grande maison, allie charme, modernité et confort. Avec ses 2 grandes chambres équipées de lits king size, son salon convivial, sa cuisine moderne toute équipée et sa salle de bain fonctionnelle, tout est pensé pour que vous vous sentiez immédiatement chez vous.

Profitez également d'un grand jardin privatif entièrement clôturé, avec portail électrique, salon de jardin, barbecue et terrain de boules, idéal pour des moments de détente en plein air.

La Villa Bonjour vous accueille dans une atmosphère chaleureuse, où calme intérieur, équipements de qualité et emplacement central s'unissent pour faire de votre séjour une expérience inoubliable.



2 CHAMBRES
1 SÉJOUR SALON
1 SDB

DRAPS
SERVIETTES
WIFI - NETFLIX

PARKING FERME À
L'INTÉRIEUR DE LA
PROPRIÉTÉ

Quelques **RÈGLES**

01

RESPECT DES LIEUX

Respecter l'appartement et les communs en prenant soin d'éviter toutes dégradations.

02

ANIMAUX

Nous adorons les animaux mais ils ne sont pas acceptés lors de votre séjour.

03

NE PAS FUMER

Merci de ne pas fumer à l'intérieur de la maison.

04

FÊTES ET RÉCEPTIONS

Merci de ne pas organiser de fêtes et de limiter le bruit après 22h.

05

PERSONNE SUP

Nous n'acceptons pas de voyageur supplémentaire imprévu sans en avoir été informé.

06

SÉCURITÉ

Merci de respecter les règles de sécurité et de ne pas utiliser de matériel électrique dangereux.



**BONJOUR
LONS-LE-SANNIER**

Bon À SAVOIR



TELEVISION



Télévision avec box



CHAUFFAGE



Chauffage individuel



WIFI HAUT DEBIT



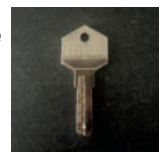
wifi disponible



**PORTAIL
ELECTRIQUE**



Portail électrique avec télécommande que vous trouverez sur la table de la salle à manger. Vous pouvez également ouvrir et fermer le portail avec le code situé à côté du portillon ou avec la clé.



POUBELLES



Poubelle bleue : tous les emballages et les papiers en vrac, non imbriqués, vidés et égouttés
Poubelle grise : en sac fermé à déposer dans le sous-sol



PARKING



Parking dans la propriété



Bon À SAVOIR



**TABLE DE
JARDIN**



Une table de jardin avec
fauteuil disponibles



PARASOL



Disponible



CHAISES



Coin détente dans le jardin



BARBECUE



Dans la partie jardin, nettoyer
la grille à chaque utilisation



**TERRAIN DE
BOULES**



Dans la partie jardin



Bon À SAVOIR

Tri et consignes locales

Pour garder la maison et le village propres et agréables, merci de respecter les consignes de tri suivantes.

Vous trouverez les bacs correspondants sur place et le calendrier des collectes est joint à ce livret.

Déchets recyclables

Emballages carton, bouteilles et flacons plastiques, canettes, briques alimentaires
Pas de sacs plastiques fermés, pas de films plastiques ni polystyrène

Verre

Bouteilles, bocaux, pots

Vaisselle cassée, miroir, ampoules

Le verre doit être déposé dans les conteneurs collectifs prévus à cet effet, situé à l'entrée de la Zone Industrielle (merci de ne pas le laisser dans la maison)

Ordures ménagères

Déchets non recyclables uniquement (sous sac fermé)

Sortir les poubelles

- Merci de vérifier le calendrier de collecte joint.
- Les poubelles doivent être sorties devant le portail la veille au soir ou le matin avant 7h.
- Si vous êtes présents la veille de la collecte, merci de bien vouloir les sortir pour le passage.

Merci pour votre participation et votre vigilance, cela contribue à préserver la propreté et l'environnement du Jura.

OÙ VA QUOI?

www.letri.com



Triez tous vos emballages **EN VRAC**, vides, égouttés et non-imbriqués

dans le **BAC DE TRI**



Bouteilles, flacons, pots, sacs, films et barquettes en plastique



Cartons, cartonnettes, briques alimentaires



Cannettes, boîtes de conserve, aérosols en aluminium et acier



Papiers (journaux, revues, magazines, enveloppes, prospectus...)



Jetez vos déchets **EN SAC FERMÉ**

dans le **BAC GRIS**



Déchets d'hygiène, (couches, masques jetables, mouchoirs en papier...)



Déchets d'entretien, (lingettes, éponges, essuie-tout usagé imbibé de produit...)



Restes de viande et poisson (les autres déchets alimentaires sont compostables !)



Divers déchets (vaisselle cassée, litière, poussière... en petite quantité)



Valorisez **LES DÉCHETS BIODÉGRADABLES** de la cuisine et du jardin

dans le **COMPOSTEUR**



Épluchures, (de fruits et légumes), coquilles (à broyer)



Marc et filtre de café, sachets de thé, essuie-tout (imbibé de résidus alimentaires)



Déchets verts (feuilles mortes, fleurs fanées, taille de haies, tonte et copeaux de bois...)



Restes de repas périmés (sauf viande et poisson)



Effectuez un **PRÉ-TRI DE VOS ENCOMBRANTS** par matière avant de vous déplacer.

en **DÉCHÈTERIE**



Ferraille



Batteries véhicules



Polystyrènes de calage



Bois



Gros cartons



Plastiques durs



Gravats



Pneus



Déchets chimiques, (huiles moteur, peintures, solvants, produits phytosanitaires, cartouches d'imprimante...)



Matelas, mobilier



Déchets d'équipement électrique et électronique



Piles, batteries, accumulateurs (ou point de collecte en magasin)



Eclairages (ou point de collecte en magasin)



EMBALLAGES EN VERRE : Bouteilles, bocaux, flacons et pots en verre alimentaire

dans le conteneur à **VERRE** (ou en déchèterie)



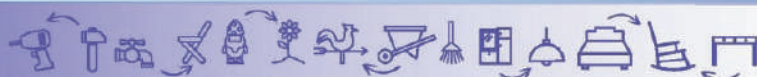
Vêtements, chaussures, petite maroquinerie, linge de maison, bagagerie

dans le conteneur à **TEXTILE** (ou en déchèterie)



Encourager et favoriser **LE RÉEMPLOI**

en **RESSOURCERIE**



ALCG, Oasis, Emmaüs, Association Saint-Michel Le Haut, Recyclerie Petite Montagne : Ce sont des lieux où divers **OBJETS** (électroménager, vêtements, mobilier, livres, jouets, vaisselle, bibelots...) sont donnés puis réparés, nettoyés et remis en état pour être revendus à prix réduit. Ayez le réflexe d'y apporter **CE QUI N'EST PLUS UTILE**.

Rendez-vous au dos de ce document pour connaître la ressource la plus proche.

POUR LE PERSONNEL DE COLLECTE, POUR LES TRIEURS, MERCI DE RESPECTER CES CONSIGNES DE TRI.

POUR TOUTES QUESTIONS SUR LE TRI :

CONTACTEZ LE SYDOM DU JURA AU 03 84 47 44 41 ou www.letri.com



Calendrier de collecte 2026

BACGRIS et BAC DETRI



Les bacs doivent être sortis avant 4h30 pour une collecte en matinée et avant 11h30 pour une collecte d'après-midi.
Les bacs non conformes aux consignes de tri ne sont pas collectés.

Janvier	Fevrier	Mars	Avril	Mai	Juin
1 J Nouvel An	5 1 D	9 1 D	1Me	18 1 V Fete du travail	1 L
2 V Matin Matin	2 L	2 L	2 J	2 S Matin Matin	2Ma
3 S	3Ma	3Ma	3 V Matin Matin	3 D	3Me
4 D	4Me	4Me	4 S	4 L	4 J
5 L	6 5 J	10 5 J	5 D	5Ma	5 V Matin Matin
6Ma	6 V Matin Matin	6 V Matin Matin	6 L Pâques	6Me	6 S
7Me	7 S	7 S	7Ma	7 J	7 D
8 J	8 D	8 D	8Me	8 V Armistice 1945	8 L
9 V Matin Matin	9 L	9 L	9 J	9 S Matin Matin	9Ma
10S	10Ma	10Ma	10V Matin Matin	10D	10Me
11D	11Me	11Me	11S	11L	11J
12L	12 13	11 12 13	12D	12Ma	12V Matin Matin
13Ma	14 15 Matin Matin	14 15 Matin Matin	13L	13Me	13S
14Me	16 S	16 S	14Ma	14J	14D
15J	17MaD	17MaD	15Me	15V A s c e n s i o n	15L
16V Matin Matin	18MeL	18MeL	16J	16S Matin Matin	16Ma
17S			17V Matin Matin	17D	17Me
18D			18S	18L	18J
19L			19D	19Ma	19V
20Ma	8 19 20	12 19 20	20L	20Me	20S Matin Matin
21Me	21 22 Matin Matin	21 22 Matin Matin	21Ma	21J	21D
22J	23 S	23 S	22Me	22V	22L
23V	24MaD	24MaD	23J	23S Matin Matin	23Ma
24S Matin Matin	25MeL	25MeL	24V	24D	24Me
25D			25S Matin Matin	25L	25J
26L			26D	26Ma Pentecôte	26V
27Ma	9 2 J	13 26 27	27L	27Me	27S Matin Matin
28Me	6 V Matin Matin	28 29 Matin Matin	28Ma	28J	28D
29J	2 S	30 S	29Me	29V	29L
30V	7	31MaD	30J	30S Matin Matin	30Ma
31S Matin Matin	8	L		31D	

Juillet	Août	Septembre	Octobre	Novembre	Décembre
1Me	31 1 S	1Ma	1 J	44 1 D Toussaint	1Ma
2 J	2 D	2Me	2 V Matin Matin	2 L	2Me
3 V Matin Matin	3 L	3 J	3 S	3Ma	3 J
4 S	4Ma	4 V Matin Matin	4 D	4Me	4 V Matin Matin
5 D	5Me	5 S	5 L	5 J	5 S
6 L	32 6 J	6 D	6Ma	6 V Matin Matin	6 D
7Ma	7 V Matin Matin	7 L	7Me	7 S	7 L
8Me	8 S	8Ma	8 J	8 D	8Ma
9 J	9 D	9Me	9 V Matin Matin	9 L	9Me
10V Matin Matin	10L	10J	10S	10Ma	10J
11S	11Ma	11V Matin Matin	11D	11Me	11V Matin Matin
12D	12Me	12S	12L	12J	12S Matin Matin
13L	13J	13D	13Ma	13V Armistice 1918	13D
14Ma	14V Matin Matin	14L	14Me	14S Matin Matin	14L
15Me	15S Assomption	15Ma	15J	15D	15Ma
16J	16D	16Me	16V Matin Matin	16L	16Me
17V Matin Matin	17L	17J	17S	17Ma	17J
18S	18Ma	18V	18D	18Me	18V
19D	19Me	19S Matin Matin	19L	19J	19S Matin Matin
20L	20J	20D	20Ma	20V	20D
21Ma	34 21V	21L	21Me	21S Matin Matin	21L
22Me	22S Matin Matin	22Ma	22J	22D	22Ma
23J	23D	23Me	23V	23L	23Me
24V	24L	24J	24S Matin Matin	24Ma	24J
25S Matin Matin	25Ma	25V	25D	25Me	25V
26D	26Me	26S Matin Matin	26L	26J	26S Noël
27L	27J	27D	27Ma	27V	27D Matin Matin
28Ma	35 28V	28L	28Me	28S Matin Matin	28L
29Me	29S Matin Matin	29Ma	29J	29D	29Ma
30J	30D	30Me	30V	30L	30Me
31V	31L		31S Matin Matin		31J

Les bacs bleus de tri passent progressivement au jaune, les consignes restent les mêmes:
Tous les emballages en vrac dans le bac de tri!



CONTACTS

Réparation et livraison de bacs de collecte, informations:



03 84 86 16 16

ac.cueil@sictomlons.fr

www.sictom-lons-le-saunier.fr



Bon À SAVOIR

Les bons gestes au quotidien

Afin de préserver notre belle région et de limiter notre impact environnemental, nous vous remercions d'adopter ces quelques gestes simples durant votre séjour.

Économie d'eau

- Privilégiez des douches courtes plutôt que les bains
- Pensez à fermer le robinet pendant le brossage des dents
- Vérifiez que les robinets sont bien fermés après utilisation
- Signalez-nous rapidement toute fuite éventuelle

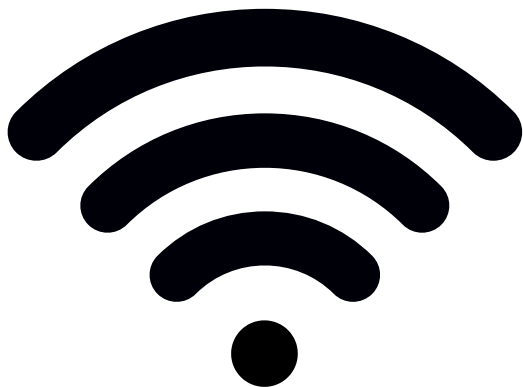
Économie d'électricité

- Éteignez les lumières en quittant une pièce
- Ne laissez pas les appareils en veille inutilement
- Débranchez les chargeurs lorsqu'ils ne sont pas utilisés
- En période de chauffage ou de climatisation, veillez à bien fermer portes et fenêtres

Gestes écologiques

- Respectez le tri des déchets (les consignes sont indiquées ci-dessus)
- Évitez le gaspillage alimentaire
- Utilisez les équipements mis à disposition de manière responsable
- Si possible, privilégiez les déplacements à pied ou à vélo pour découvrir les environs

Connection
WIFI



RÉSEAU
LIVEBOX-08E0

MOT DE PASSE
VillaBonjour3904



Charte d'utilisation du réseau Wifi Villa Bonjour

La présente charte a pour objet de définir les règles d'utilisation de la connexion Wifi de la Villa Bonjour.

En particulier elle précise les responsabilités des utilisateurs, ce conformément à la législation et afin de permettre un usage normal et optimal de ce service Internet.

Chaque utilisateur est juridiquement responsable de l'usage qu'il fait de la connexion Wifi. Il s'engage à respecter les règles de la déontologie informatique et notamment :

- à faire un usage strictement personnel de son code d'accès
- à utiliser les moyens mis à sa disposition conformément aux lois et réglementations en vigueur, et en particulier :

* Ne pas consulter des sites à caractère raciste, pédophile ou incitant à la haine et à la violence.

* Ne pas commettre délits et actes de piratage portant atteinte aux droits d'autrui et à la sécurité des personnes.

* Ne pas effectuer intentionnellement des opérations qui pourraient avoir pour conséquences :

- de masquer sa véritable identité
- de s'approprier le mot de passe d'un autre utilisateur
- d'altérer, de modifier des données ou d'accéder à des informations appartenant à d'autres utilisateurs du réseau
- d'interrompre ou de perturber le fonctionnement normal du réseau ou d'un des systèmes connectés au réseau
- de modifier ou de détruire des informations sur un des systèmes
- de se connecter ou d'essayer de se connecter sur un site sans y être autorisé

L'utilisateur qui contreviendrait aux règles précédemment définies s'expose aux poursuites disciplinaires et pénales, prévues par les textes législatifs et réglementaires en vigueur.

Pour mémoire, les textes de référence en matière d'usage informatique sont :

la loi informatique et libertés de Janvier 1978 (création de la CNIL)

- la loi de Juillet 1978 sur l'accès aux documents administratifs
- la loi de 1985 sur la protection des logiciels
- la loi du 5 janvier 1988 relative à la fraude informatique
- le décret du 2 mars 2006, relatif à la conservation des données des communications électroniques.

La CUISINE



LE FOUR



Attention le four à un défaut d'affichage ce qui rend son utilisation compliquée



LE MICRO-ONDE



LE LAVE VAISSELLE



FRIGO CONGELATEUR



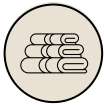
LA MACHINE A CAFÉ

NESPRESSO

- Capsules



Le **LINGE**



LES SERVIETTES

Une serviette de bain par personne, une serviette de toilette par chambre, un tapis de bain, torchons sont fournis.



LE LINGE DE LIT

Lits faits à votre arrivée



LE LAVE LINGE

Dans la cuisine à côté du lave vaisselle





LIEU À VISITER 1
MENETRUX EN JOUX
Cascades du Hérisson



LIEU À VISITER 2
Les lacs dans le jura :
www.generationvoyage.fr/plus-beaux-lacs-jura/



LIEU À VISITER 3
Chateau Chalon
Village



LIEU À VISITER 4
MOIRANS EN MONTAGNE
Musée du Jouet



LIEU À VISITER 5
LONS LE SAUNIER
Musée de la Vache qui Rit



LIEU À VISITER 6
POLIGNY
Maison du comté



LIEU À VISITER 7
BEAUME LES MESSIEURS
Grottes et village



LIEU À VISITER 8
CERNON
Barrage de Vouglans



LIEU À VISITER 9
THOIRIA
Fruitière 1900



LIEU À VISITER 10
LES ROUSSES
Fort des Rousses



LIEU À VISITER 11
ARC ET SENANS
Les Salines Royales



LIEU À VISITER 12
ARBOIS
La Maison Louis Pasteur

LIEU À VISITER 01

MENETRU EN JOUX

Cascades du Hérisson : un parcours de randonnées accessible au plus grand nombre et qui mène à plusieurs cascades impressionnantes



LIEU À VISITER 02

Les lacs dans le jura :

www.generationvoyage.fr/plus-beaux-lacs-jura/



LIEU À VISITER 03

CHATEAU CHALON

visitez ce village pittoresque perché sur une falaise, célèbre pour ses vins du Jura et ses vues panoramiques



LIEU À VISITER 04

MOIRANS EN MONTAGNE

Musée du Jouet : un musée interactif qui plaira autant aux enfants qu'aux adultes avec une collection impressionnante de jouets

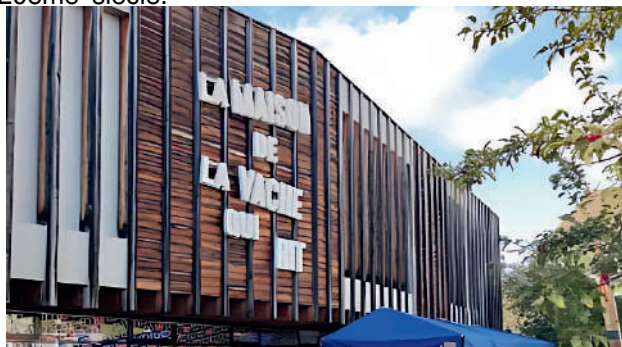


LIEU À VISITER 05

LONS LE SAUNIER

Musée de la vache qui rit :

La Maison de La Vache qui rit est le lieu de référence de la mémoire de la marque. Elle offre aussi un regard unique sur l'une des aventures industrielles et marketing françaises les plus impressionnantes du 20ème siècle.



LIEU À VISITER 06

POLIGNY

Musée du comté :

Venez découvrir la nouvelle Maison du Comté dans un tout nouveau cadre. Le terroir et l'histoire du fromage AOP vous attendent.



LIEU À VISITER 07

BEAUME LES MESSIEURS

Un site spectaculaire avec des formations géologiques uniques les grottes sont accessibles par des visites guidées qui vous plongent dans l'histoire naturelle de la région.



LIEU À VISITER 08

CERNON

Le Barrage de Vouglans est un barrage hydroélectrique de type voûte, situé sur la rivière de l'Ain, dans le département du Jura. Sa mise en service en 1968 est à l'origine du lac de Vouglans



LIEU À VISITER 09

THOIRIA

Visitez une fromagerie pour découvrir le processus de fabrication à l'ancienne du célèbre fromage comté.



LIEU À VISITER 10

LES ROUSSES

Fort des Rousses : au cœur du Parc naturel du Haut Jura à 1150 m d'altitude, le fort des Rousses abrite plus de 190 000 meules de Comté dans des conditions d'affinage exceptionnelles.



LIEU À VISITER 11

ARC ET SENANS

La Saline royale est une ancienne saline du XVIII^e siècle en activité jusqu'en 1895, construite à Arc-et-Senans dans le Doubs en Bourgogne-Franche-Comté.



LIEU À VISITER 12

ARBOIS

La maison de Louis Pasteur à Arbois est une maison historique située à Arbois dans le Jura où a vécu et travaillé Louis Pasteur (1822-1895).



Commodités

A PROXIMITÉ



À PIED

COMMERCES

DISTANCE : 1,1 KM

Centre ville de Lons le Saunier
avec tous les commerces



EN VÉLO

COMMERCES

DISTANCE : 1,1 KM

Centre ville de Lons le Saunier
avec tous les commerces



EN VOITURE

COMMERCES

DISTANCE : 3,2 KM

Zone commerciale Chantrans MONTMOROT

DISTANCE : 1,8 KM

POLE COMMERCIAL LES SALINES





A faire, à voir ...
ACTIVITES



ACTIVITE 1
 CLAIRVAUX LES LACS ET DOUCIER
 Parc aventure



ACTIVITE 2
 Jur'aventures



ACTIVITE 3
 LAMOURA
 GAIA loisirs



ACTIVITE 4
 LONS LE SAUNIER
 10 55 Bowling, laser games,
 trampolines, réalité virtuelle



ACTIVITE 5
 LONS LE SAUNIER
 Centre nautique Aqua'Rel



ACTIVITE 6
 DOMAINE DE CHALAIN
 Trotinettes électriques tout terrain



ACTIVITE 7
 BOIS D'AMONT
 Musée de la Boissellerie



ACTIVITE 8
 FONTENU
 Forêt de jeux en pleine nature

LIEU À VISITER 01

Parc aventure et village des Ecureuils

L'accrobranche de Doucier et de Clairvaux, vous propose 10 parcours aventures accrobranches de tous niveaux avec ligne de vie continue dès 6 ans. le Village des écureuils dès 2 ans et demi.



LIEU À VISITER 03

LAMOURA

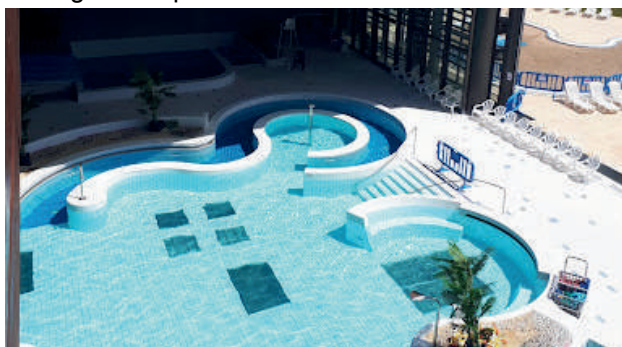
Parc de loisirs insolite : filets suspendus , jeux géants en bois, sentier LudiK', Trottinettes Electriques, Explor'Games, Escape Games Apéro, Boutique de Jeux, spectacles, concerts, Guinguette et produit locaux. Venez vous amuser en famille à pied, en l'air ou à dos de cheval pour des expériences inoubliables et ludiques à Lamoura !



LIEU À VISITER 05

LONS LE SAUNIER

Centre Aqua'Rel se compose d'un bassin sportif d'un bassin ludique, une pataugeoire pour les plus jeunes, et un pentagliss, pour les amateurs de glisse et un grand espace extérieur.



LIEU À VISITER 02

JUR'AVENTURES

Toute nouvelle, l'application vous dévoile les trésors du Jura. À pied ou à vélo, en extérieur ou dans un musée, mettez-vous dans la peau d'un explorateur, d'un aventurier ou d'un chasseur de trésors et laissez-vous prendre au jeu.

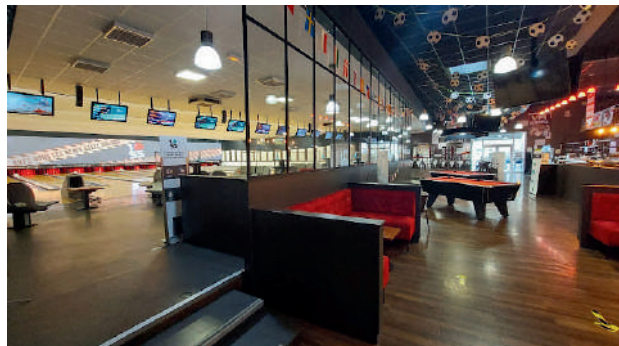


LIEU À VISITER 04

LONS LE SAUNIER

1055

18 pistes de bowling, Tac-Tic Room, Kid Park géant, Parcours Gonflable, Trampoline Park, Virtual Park (VR), Laser Game sur 2 étages, Mini Golf Black Light, Parcours Aventure (escalade ludique), jeux d'arcades et billards ...



LIEU À VISITER 06

DOMAINE DE CHALAIN

Trottinette Électrique Tout-Terrain : Partez à la conquête de paysages époustouffants avec une trottinette électrique. L'aventure incontournable au Domaine de Chalain.



LIEU À VISITER 07

BOIS D'AMONT

Musée de la Boissellerie

Le voyage guidé des ateliers : un hommage à l'ingéniosité des artisans du bois qui ont su exploiter toutes les qualités de l'épicéa qu'il soit scié, percé, tranché, fendu, découpé ou enroulé, étampé, cuit, collé ou encore agrafé. Une découverte de l'évolution des technologies, pour mieux saisir la complicité des hommes à leur terroir.



LIEU À VISITER 08

FONTENU

Le Roclin des Bois

Au cœur du Pays des Lacs, dans le Jura, sur 2 hectares de forêt, partez à la découverte en famille d'une trentaine de jeux en bois !



A proximité

RESTAURANTS



TARIF : 40-50€

RESTAURANT
LONS LE SAUNIER
Ô Tablier
20 rue Emile Monnot
39000 LONS LE SAUNIER
Tél. 03 84 24 26 59



TARIF : €

RESTAURANT
LONS LE SAUNIER
La Table de Perraud
11 Place Perraud
39000 LONS LE SAUNIER
Tél. 03 84 86 49 68



TARIF : 40-70€

RESTAURANT
CHATEAU CHALON
Le Bouchon du Chateau
2 rue Saint Jean
39210 CHATEAU CHALON
Tél. 03 84 25 18 60



TARIF : 24-65€

RESTAURANT
LONS LE SAUNIER
JEM
4 rue de Ronde
39000 LONS LE SAUNIER
Tél. 03 84 35 42 28



TARIF : CARTE

RESTAURANT
PASSENANS
Le domaine du Revermont
600 route du Revermont
39230 PASSENANS
Tél. 03 84 44 61 02



TARIF : 48-76€

RESTAURANT
GRUSSE
Autour de l'Atre : restaurant
gastronomique écoresponsable,
proposant une cuisine au feu de
bois de produits sélectionnés avec
soin



Numéros **URGENCES**

18



POMPIERS

15



SAMU

17



POLICE



CENTRE HOSPITALIER JURA SUD LONS

DISTANCE : 1,4 KM

55 rue du Docteur Jean Michel
39000 LONS LE SAUNIER

Téléphone : 03 84 35 60 00

Web : www.hopitaux-jura.fr



MAISON MEDICALE DE GARDE

DISTANCE : 1,4 KM

Accueil entre 19h et 22h

55 rue du Docteur Jean Michel
39000 LONS LE SAUNIER

Téléphone : 15

Médecin de garde : 116 117



LA GRANDE PHARMACIE DES MOUILLERES

DISTANCE : 1,3 KM

13 avenue du Commandant Villard
39000 LONS LE SAUNIER

Téléphone : 03 84 24 17 17

Téléphone pharmacie de garde : 32 37



Avant de **PARTIR**



Sortez les poubelles

Les containers se situent devant la maison



Videz le réfrigérateur



Défaire les lits



Eteindre les radiateurs, fermez les fenêtres et la porte



Déposez les clés dans la boîte à clé

A bientôt **MERCI !**

Nous vous remercions sincèrement d'avoir choisi notre logement pour votre séjour. Nous espérons que vous avez passé un excellent moment ici.

Nous espérons vous accueillir à nouveau très bientôt. N'hésitez pas à revenir nous rendre visite, notre porte vous sera toujours ouverte.

Nous vous souhaitons un retour en toute sécurité chez vous.

Merci encore et à bientôt !



VOTRE AVIS ★★★★★

Votre satisfaction est notre satisfaction !
Vous avez apprécié votre séjour ?
N'hésitez pas à nous laisser un avis sur
laconciergeriedefabienne39.fr

