



**Livret  
d'Accueil**

---

**LA TERRASSE DE MONTENAY  
6 PERSONNES**

**165 CHEMIN DE MONTENAY  
39000 LONS LE SAUNIER**



**B  
I  
E  
N  
V  
E  
N  
U  
E**



Bonjour !

Bienvenue chez nous ! Nous espérons que vous passerez un séjour mémorable et que vous repartirez avec de merveilleux souvenirs de votre passage. Nous avons pensé à tout pour que votre séjour se passe dans les meilleures conditions possibles. En cas de besoin, n'hésitez pas à nous contacter.

# Présentation VOTRE HÔTE



Bienvenue !

La Conciergerie de Fabienne est ravie de vous accueillir et espère que vous vous sentirez comme chez vous.

J'ai préparé ce livret d'accueil qui contient des conseils sur les meilleurs sorties et restaurants de la région, ainsi que des informations détaillées sur les équipements de l'appartement pour rendre votre séjour aussi confortable que possible.

N'hésitez pas à le consulter et à me contacter si vous avez besoin de plus d'informations. Je suis là pour rendre votre séjour aussi agréable que possible.

Profitez bien de votre aventure et faites comme chez vous ! à très bientôt !



**NOUS  
CONTACTER**

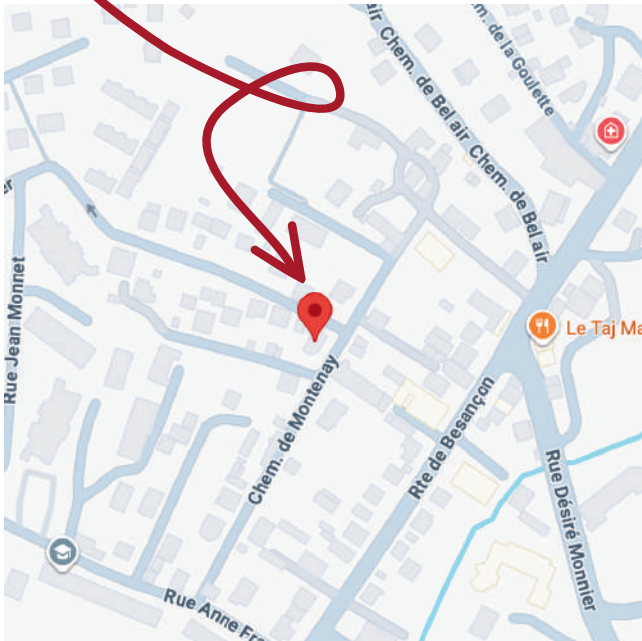
Téléphone : 07 64 32 21 31

Site internet : [laconciergeriedefabienne39.fr](http://laconciergeriedefabienne39.fr)

Email : [laconciergeriedefabienne39@gmail.com](mailto:laconciergeriedefabienne39@gmail.com)

# ACCÈS À LA MAISON

165 CHEMIN DE MONTENAY



ENTRÉE DU GÎTE

BOITE À CLÉ SITUÉE



FAIRE LE NUMERO ET RECUPERER LES CLÉS DE LA MAISON



PLACE DE PARKING DEVANT LA MAISON



PAS D'ACCÈS AU GARAGE

# ARRIVÉE & DÉPART

## Les Horaires



**VOTRE ARRIVÉE**

A PARTIR DE

**17H**

L'arrivée se fait de manière indépendante grâce à une boîte à clés qui est située sur le côté de la porte d'entrée. Le code d'accès vous sera transmis le jour de votre arrivée.



**VOTRE DÉPART**

AU PLUS TARD

**10H**

- Départ avant 10h
- Éteindre le chauffage
- Éteindre les lumières
- Sortir les poubelles et les déposer dans les poubelles bleues ou grises situées devant le gîte
- Faire votre vaisselle
- Défaire les lits et laisser les draps pliés au sol
- Laisser les serviettes pliées au sol de la salle de bains
- Fermer fenêtres et portes
- Laisser les clés dans la boîte à clés



# A propos de **LA MAISON**



🏠 Bienvenue à La Terrasse de Montenay !

Nous sommes ravis de vous accueillir dans cette élégante villa située à Lons-le-Saunier, au cœur du Jura. Spacieuse, lumineuse et entièrement équipée, elle a été pensée pour vous offrir un séjour alliant confort, calme et convivialité. Idéale pour accueillir jusqu'à 6 voyageurs, la maison dispose de trois belles chambres, d'une cuisine entièrement équipée, d'un vaste salon-séjour propice aux moments de partage et d'une agréable terrasse aménagée, parfaite pour profiter des beaux jours en famille ou entre amis. Son jardin entièrement clos constitue également un véritable atout pour se détendre en toute tranquillité.

Sa situation privilégiée vous permettra de rejoindre rapidement le centre-ville de Lons-le-Saunier, tout en étant à proximité des plus beaux sites du Jura : Baume-les-Messieurs, Château-Chalon, les lacs de Chalain et de Vouglans, les cascades du Hérisson, les vignobles jurassiens et de nombreux sentiers de randonnée.

✨ Nous vous souhaitons un excellent séjour à La Terrasse de Montenay et de merveilleux moments à la découverte du Jura ! ✨



**3 CHAMBRES**  
**CUISINE EQUIPEE**  
**SÉJOUR - SALON**  
**1 SALLE DE BAINS**

**DRAPS**  
**SERVIETTES**

**JARDIN**  
**PARKING**

# Quelques **RÈGLES**

**01**

**RESPECT DES LIEUX**

Respecter la maison en prenant soin d'éviter toutes dégradations et en vous déchaussant à l'étage.

**02**

**ANIMAUX**

Nous adorons les animaux mais ils ne sont pas acceptés lors de votre séjour.

**03**

**NE PAS FUMER**

Merci de ne pas fumer, ni de vapoter à l'intérieur de la maison.

**04**

**FÊTES ET RÉCEPTIONS**

Merci de ne pas organiser de fêtes et de limiter le bruit après 22h.

**05**

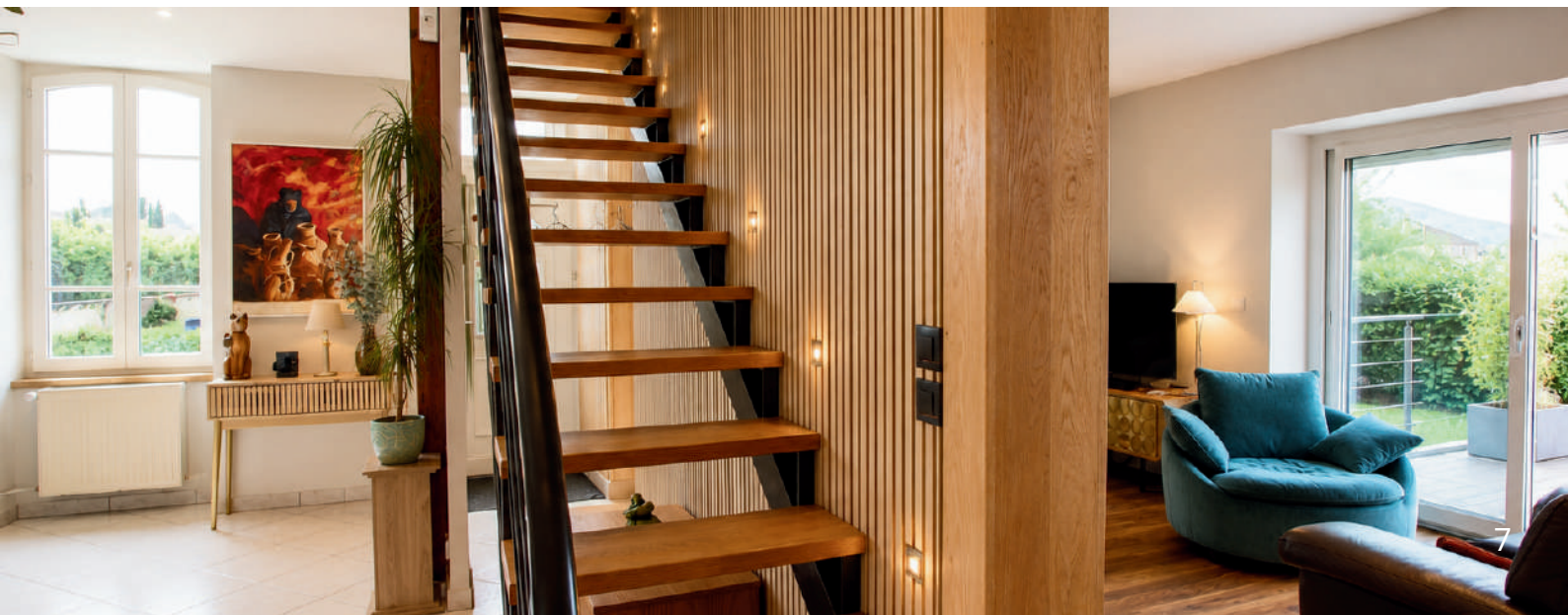
**PERSONNE SUP**

Nous n'acceptons pas de voyageur supplémentaire imprévu sans en avoir été informé.

**06**

**SÉCURITÉ**

Merci de respecter les règles de sécurité et de ne pas utiliser de matériel électrique dangereux.



# Bon À SAVOIR



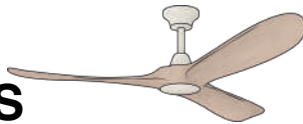
## TÉLÉVISION ET BARRE DE SON



Vous trouverez la **télécommande** de la télévision, de la barre de son et de la box sur la petite table du salon



## VENTILATEURS



Un **ventilateur** plafond dans toutes les chambres et le salon avec télécommande



## POUBELLES



**Poubelle bleue** : tous les emballages et les papiers en vrac, non imbriqués, vidés et égouttés

**Poubelle grise** : en sac fermé  
Elles sont situées dans la cour

**Voir le calendrier P 12  
et consignes P 10 -11**

le verre est à déposer dans le conteneur situé Parking Anne Franck



## PARKING

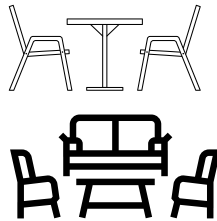


**Parking** devant la maison pour 2 - 3 places ou dans la rue.

# Bon À SAVOIR



## TABLE DE JARDIN



Une table de jardin avec fauteuil disponibles sur la terrasse ainsi qu'un salon de jardins.



## PLANCHA



### À ne pas faire :

- Ne pas utiliser de produits abrasifs, de laine d'acier ou d'éponge métallique.
- Ne pas verser d'eau sur une plancha froide.
- Ne pas gratter la plaque avec des objets métalliques pointus qui pourraient l'endommager.

🔔 Merci de laisser la plancha dans l'état où vous aimeriez la trouver à votre arrivée.

### Nettoyer la plancha après chaque utilisation

1. Laissez la plaque chauffer quelques minutes après la cuisson.
2. Versez un peu d'eau (ou quelques glaçons si le fabricant l'autorise) sur la plaque encore chaude afin de décoller les résidus.
3. À l'aide d'une spatule adaptée, poussez les résidus vers le récupérateur de graisses.
4. Essuyez la plaque avec un chiffon doux ou du papier absorbant.
5. Une fois la plancha refroidie, videz et nettoyez le bac récupérateur de graisses.

# Bon À SAVOIR

## Tri et consignes locales

Pour garder la maison et le village propres et agréables, merci de respecter les consignes de tri suivantes.

Vous trouverez les bacs correspondants sur place et le calendrier des collectes est joint à ce livret.


### Déchets recyclables

- ✓ Emballages carton, bouteilles et flacons plastiques, canettes, briques alimentaires
- ⊘ Pas de sacs plastiques fermés, pas de films plastiques ni polystyrène

### Verre

✓ Bouteilles, bocaux, pots

⊘ Vaisselle cassée, miroir, ampoules

 Le verre doit être déposé dans les conteneurs collectifs prévus à cet effet, situé sur le parking Anne Franck au bout de la rue  
(merci de ne pas le laisser dans la maison)




### Ordures ménagères

✓ Déchets non recyclables uniquement (sous sac fermé)

 Sortir les poubelles

- Merci de vérifier le calendrier de collecte joint.
- Les poubelles doivent être sorties devant le portail la veille au soir ou le matin avant 7h.
- Si vous êtes présents la veille de la collecte, merci de bien vouloir les sortir pour le passage.

 Merci pour votre participation et votre vigilance, cela contribue à préserver la propreté et l'environnement du Jura. 

# OÙ VA QUOI?

www.letri.com



Triez tous vos emballages **EN VRAC**, vides, égouttés et non-imbriqués

dans le **BAC DE TRI**



Bouteilles, flacons, pots, sacs, films et barquettes en plastique

Cartons, cartonnettes, briques alimentaires

Cannettes, boîtes de conserve, aérosols en aluminium et acier

Papiers (journaux, revues, magazines, enveloppes, prospectus...)



Jetez vos déchets **EN SAC FERMÉ**

dans le **BAC GRIS**



Déchets d'hygiène, (couches, masques jetables, mouchoirs en papier...)

Déchets d'entretien, (lingettes, éponges, essuie-tout usagé imbibé de produit...)

Restes de viande et poisson (les autres déchets alimentaires sont compostables !)

Divers déchets (vaisselle cassée, litière, poussière... en petite quantité)



Valorisez **LES DÉCHETS BIODÉGRADABLES** de la cuisine et du jardin

dans le **COMPOSTEUR**



Épluchures, (de fruits et légumes) coquilles (à broyer)

Marc et filtre de café, sachets de thé, essuie-tout (imbibé de résidus alimentaires)

Déchets verts (feuilles mortes, fleurs fanées, taille de haies, tonte et copeaux de bois...)

Restes de repas périmés (sauf viande et poisson)



Effectuez un **PRÉ-TRI DE VOS ENCOMBRANTS** par matière avant de vous déplacer.

en **DÉCHÈTERIE**



Ferraille

Batteries véhicules

Polystyrènes de calage

Bois

Gros cartons

Plastiques durs

Gravats

Pneus

Déchets chimiques, (huiles moteur, peintures, solvants, produits phytosanitaires, cartouches d'imprimante...)

Matelas, mobilier

Déchets d'équipement électrique et électronique

Piles, batteries, accumulateurs (au point de collecte en magasin)

Eclairages (au point de collecte en magasin)



**EMBALLAGES EN VERRE :** Bouteilles, bocaux, flacons et pots en verre alimentaire

dans le conteneur à **VERRE** (ou en déchèterie)



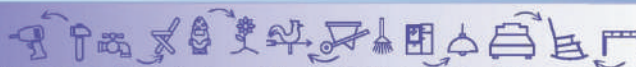
Vêtements, chaussures, petite maroquinerie, linge de maison, bagagerie

dans le conteneur à **TEXTILE** (ou en déchèterie)



Encouragez et favorisez **LE RÉEMPLOI**

en **RESSOURCERIE**



ALCG, Oasis, Emmaüs, Association Saint-Michel Le Haut, Recyclerie Petite Montagne : Ce sont des lieux où divers **OBJETS** (électroménager, vêtements, mobilier, livres, jouets, vaisselle, bibelots...) sont donnés puis réparés, nettoyés et remis en état pour être revendus à prix réduit. Ayez le réflexe d'y apporter **CE QUI N'EST PLUS UTILE**.  
Rendez-vous au dos de ce document pour connaître la ressourcerie la plus proche.

**POUR LE PERSONNEL DE COLLECTE, POUR LES TRIEURS, MERCI DE RESPECTER CES CONSIGNES DE TRI.**

**POUR TOUTES QUESTIONS SUR LE TRI :**

**CONTACTEZ LE SYDOM DU JURA AU 03 84 47 44 41 ou www.letri.com**

Couvercle cassé ? Besoin d'un composteur ?

Un conteneur trop grand / petit ?

Contactez-nous :

Service Collecte des Déchets

Pôle de Clairvaux-les-Lacs



03 84 25 88 42

dechets@terredemeraude.fr

<https://www.terredemeraude.fr/>

**OUVERTURE DE LA DÉCHÈTERIE**

Du 01/04 au 30/09

**LUNDI, MERCREDI, SAMEDI: 9h – 12h et 13h30 – 18h**

**VENDREDI : 13h30 – 18h**

Du 01/10 au 31/03

**LUNDI : 9h-12h**

**MERCREDI, SAMEDI: 9h – 12h et 13h30 – 17h**

**VENDREDI : 13h30 – 18h**



# Calendrier de collecte 2026

BAC GRIS & BAC DE TRI



Les bacs doivent être sortis avant 4h30 pour  
une collecte du matin et avant 11h30 pour  
une collecte d'après-midi.  
Les bacs non conformes aux consignes de tri  
ne sont pas collectés.

Janvier	Février	Mars	Avril	Mai	Juin
1 J <b>Nouvel An</b>	1 D	1 D	1 Me	1 V <b>Fête du travail</b>	1 L
2 V <b>Matin Matin</b>	2 L	2 L	2 J	2 S <b>Matin Matin</b>	2 Ma
3 S	3 Ma	3 Ma	3 V <b>Matin Matin</b>	3 D	3 Me
4 D	4 Me	4 Me	4 S	4 L	4 J
5 L	5 J	5 J	5 D	5 Ma	5 V <b>Matin Matin</b>
6 Ma	6 V <b>Matin Matin</b>	6 V <b>Matin Matin</b>	6 L <b>Pâques</b>	6 Me	6 S
7 Me	7 S	7 S	7 Ma	7 J	7 D
8 J	8 D	8 D	8 Me	8 V <b>Armistice 1945</b>	8 L
9 V <b>Matin Matin</b>	9 L	9 L	9 J	9 S <b>Matin Matin</b>	9 Ma
10 S	10 Ma	10 Ma	10 V <b>Matin Matin</b>	10 D	10 Me
11 D	11 Me	11 Me	11 S	11 L	11 J
12 L	12 J	12 J	12 D	12 Ma	12 V <b>Matin Matin</b>
13 Ma	13 V <b>Matin Matin</b>	13 V <b>Matin Matin</b>	13 L	13 Me	13 S
14 Me	14 S	14 S	14 Ma	14 J <b>Ascension</b>	14 D
15 J	15 D	15 D	15 Me	15 V <b>Matin Matin</b>	15 L
16 V <b>Matin Matin</b>	16 L	16 L	16 J	16 S	16 Ma
17 S	17 Ma	17 Ma	17 V <b>Matin Matin</b>	17 D	17 Me
18 D	18 Me	18 Me	18 S	18 L	18 J
19 L	19 J	19 J	19 D	19 Ma	19 V <b>Matin Matin</b>
20 Ma	20 V <b>Matin Matin</b>	20 V <b>Matin Matin</b>	20 L	20 Me	20 S
21 Me	21 S	21 S	21 Ma	21 J	21 D
22 J	22 D	22 D	22 Me	22 V <b>Matin Matin</b>	22 L
23 V <b>Matin Matin</b>	23 L	23 L	23 J	23 S	23 Ma
24 S	24 Ma	24 Ma	24 V <b>Matin Matin</b>	24 D	24 Me
25 D	25 Me	25 Me	25 S	25 L <b>Pentecôte</b>	25 J
26 L	26 J	26 J	26 D	26 Ma	26 V <b>Matin Matin</b>
27 Ma	27 V <b>Matin Matin</b>	27 V <b>Matin Matin</b>	27 L	27 Me	27 S
28 Me	28 S	28 S	28 Ma	28 J	28 D
29 J		29 D	29 Me	29 V <b>Matin Matin</b>	29 L
30 V <b>Matin Matin</b>		30 L	30 J	30 S	30 Ma
31 S		31 Ma		31 D	
Juillet	Août	Septembre	Octobre	Novembre	Décembre
1 Me	1 S	1 Ma	1 J	1 D <b>Toussaint</b>	1 Ma
2 J	2 D	2 Me	2 V <b>Matin Matin</b>	2 L	2 Me
3 V <b>Matin Matin</b>	3 L	3 J	3 S	3 Ma	3 J
4 S	4 Ma	4 V <b>Matin Matin</b>	4 D	4 Me	4 V <b>Matin Matin</b>
5 D	5 Me	5 S	5 L	5 J	6 S
6 L	6 J	6 D	6 Ma	6 V <b>Matin Matin</b>	6 D
7 Ma	7 V <b>Matin Matin</b>	7 L	7 Me	7 S	7 L
8 Me	8 S	8 Ma	8 J	8 D	8 Ma
9 J	9 D	9 Me	9 V <b>Matin Matin</b>	9 L	9 Me
10 V <b>Matin Matin</b>	10 L	10 J	10 S	10 Ma	10 J
11 S	11 Ma	11 V <b>Matin Matin</b>	11 D	11 Me <b>Armistice 1918</b>	11 V <b>Matin Matin</b>
12 D	12 Me	12 S	12 L	12 J	12 S
13 L	13 J	13 D	13 Ma	13 V <b>Matin Matin</b>	13 D
14 Ma <b>Fête nationale</b>	14 V <b>Matin Matin</b>	14 L	14 Me	14 S	14 L
15 Me	15 S <b>Assomption</b>	15 Ma	15 J	15 D	15 Ma
16 J	16 D	16 Me	16 V <b>Matin Matin</b>	16 L	16 Me
17 V <b>Matin Matin</b>	17 L	17 J	17 S	17 Ma	17 J
18 S	18 Ma	18 V <b>Matin Matin</b>	18 D	18 Me	18 V <b>Matin Matin</b>
19 D	19 Me	19 S	19 L	19 J	19 S
20 L	20 J	20 D	20 Ma	20 V <b>Matin Matin</b>	20 D
21 Ma	21 V <b>Matin Matin</b>	21 L	21 Me	21 S	21 L
22 Me	22 S	22 Ma	22 J	22 D	22 Ma
23 J	23 D	23 Me	23 V <b>Matin Matin</b>	23 L	23 Me
24 V <b>Matin Matin</b>	24 L	24 J	24 S	24 Ma	24 J <b>Noël</b>
25 S	25 Ma	25 V <b>Matin Matin</b>	25 D	25 Me	25 V <b>Matin Matin</b>
26 D	26 Me	26 S	26 L	26 J	26 S
27 L	27 J	27 D	27 Ma	27 V <b>Matin Matin</b>	27 D
28 Ma	28 V <b>Matin Matin</b>	28 L	28 Me	28 S	28 L
29 Me	29 S	29 Ma	30 V <b>Matin Matin</b>	29 D	30 Me
31 V <b>Matin Matin</b>	31 L	30 Me	31 S		31 J

Les bacs jaunes de tri passent progressivement  
au jaune, les consignes restent les mêmes :  
**Tous les emballages en vrac dans  
le bac de tri !**



## CONTACTS

Réparation et livraison de bacs de collecte, informations :

03 84 86 14 16

accueil@sictomlons.fr

www.sictom-lons-le-saunier.fr



# Bon À SAVOIR

## Les bons gestes au quotidien

Afin de préserver notre belle région et de limiter notre impact environnemental, nous vous remercions d'adopter ces quelques gestes simples durant votre séjour.

### Économie d'eau

- Privilégiez des douches courtes plutôt que les bains
- Pensez à fermer le robinet pendant le brossage des dents
- Vérifiez que les robinets sont bien fermés après utilisation
- Signalez-nous rapidement toute fuite éventuelle

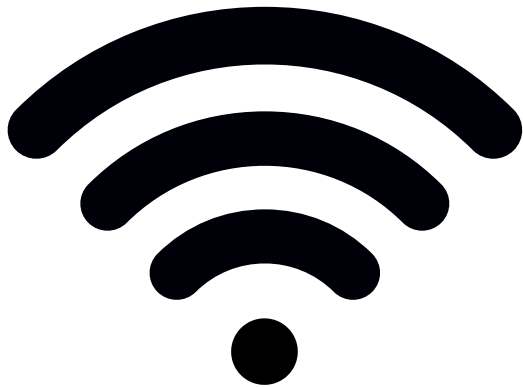
### Économie d'électricité

- Éteignez les lumières en quittant une pièce
- Ne laissez pas les appareils en veille inutilement
- Débranchez les chargeurs lorsqu'ils ne sont pas utilisés
- Pour les gîtes équipés d'un système de chauffage ou de climatisation, merci de veiller à bien fermer les portes et les fenêtres lorsque celui-ci est en fonctionnement.

### Gestes écologiques

- Respectez le tri des déchets (les consignes sont indiquées ci-dessus)
- Évitez le gaspillage alimentaire
- Utilisez les équipements mis à disposition de manière responsable
- Si possible, privilégiez les déplacements à pied ou à vélo pour découvrir les environs

*Connection*  
**WIFI**

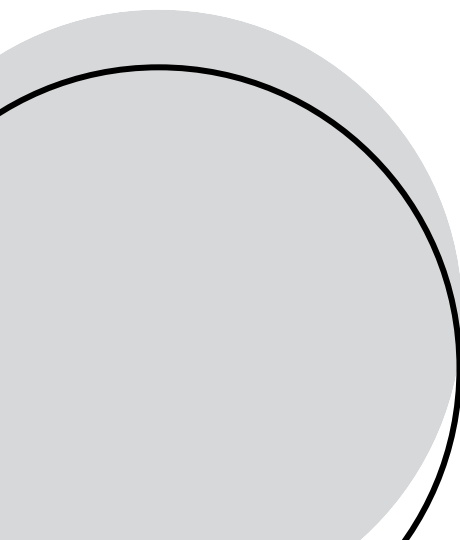


✓ **RÉSEAU**

FREE BOX C10 C5D

✓ **MOT DE PASSE**

3nvz5qrdb3q3mwwzqrx5



# Charte d'utilisation du réseau Wifi

## La Terrasse de Montenay

La présente charte a pour objet de définir les règles d'utilisation de la connexion Wifi de la Terrasse de Montenay.

En particulier elle précise les responsabilités des utilisateurs, ce conformément à la législation et afin de permettre un usage normal et optimal de ce service Internet.

Chaque utilisateur est juridiquement responsable de l'usage qu'il fait de la connexion Wifi. Il s'engage à respecter les règles de la déontologie informatique et notamment :

- à faire un usage strictement personnel de son code d'accès
- à utiliser les moyens mis à sa disposition conformément aux lois et réglementations en vigueur, et en particulier :

\* Ne pas consulter des sites à caractère raciste, pédophile ou incitant à la haine et à la violence.

\* Ne pas commettre délits et actes de piratage portant atteinte aux droits d'autrui et à la sécurité des personnes.

\* Ne pas effectuer intentionnellement des opérations qui pourraient avoir pour conséquences :

- de masquer sa véritable identité
- de s'approprier le mot de passe d'un autre utilisateur
- d'altérer, de modifier des données ou d'accéder à des informations appartenant à d'autres utilisateurs du réseau
- d'interrompre ou de perturber le fonctionnement normal du réseau ou d'un des systèmes connectés au réseau
- de modifier ou de détruire des informations sur un des systèmes
- de se connecter ou d'essayer de se connecter sur un site sans y être autorisé

L'utilisateur qui contreviendrait aux règles précédemment définies s'expose aux poursuites disciplinaires et pénales, prévues par les textes législatifs et réglementaires en vigueur.

Pour mémoire, les textes de référence en matière d'usage informatique sont :

la loi informatique et libertés de Janvier 1978 (création de la CNIL)

- la loi de Juillet 1978 sur l'accès aux documents administratifs
- la loi de 1985 sur la protection des logiciels
- la loi du 5 janvier 1988 relative à la fraude informatique
- le décret du 2 mars 2006, relatif à la conservation des données des communications électroniques.

# La CUISINE



## PLAQUES CUISSON



## LE MICRO ONDES



## LE FOUR



## PETIT ELECTROMENAGER

MACHINE A CAFE  
DOLCE GUSTO

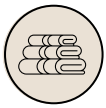
GRILLE PAIN  
BOULLOIRE

- Capsules



# Le **LINGE**

---



## **LES SERVIETTES**

Une serviette de bain par personne, une serviette de toilette par couple, un tapis de bain, serviettes d'invité et torchons sont fournis.



Les serviettes de bain et de toilette sont réservées à un usage intérieur au gîte et ne doivent pas être utilisées à l'extérieur, notamment pour la piscine.



## **LE LINGE DE LIT**

Lits fait à votre arrivée



# Commodités A PROXIMITÉ



**À PIED**

## COMMERCES

*DISTANCE : 700 M*

Tous les commerces au centre ville



**EN VÉLO**

## COMMERCES

*DISTANCE : 2,1 KM*

POLE COMMERCIAL ARC EN SEL



**EN VOITURE**

## COMMERCES

*DISTANCE : 3,5 KMS*

ZONE CHANTRANS MONTMOROT





**LIEU À VISITER 1**  
*MENETRUX EN JOUX*  
**Cascades du Hérisson**



**LIEU À VISITER 2**  
**Les lacs dans le jura :**  
[www.generationvoyage.fr/plus-beaux-lacs-jura/](http://www.generationvoyage.fr/plus-beaux-lacs-jura/)



**LIEU À VISITER 3**  
*Chateau Chalon*  
**Village**



**LIEU À VISITER 4**  
*MOIRANS EN MONTAGNE*  
**Musée du Jouet**



**LIEU À VISITER 5**  
*LONS LE SAUNIER*  
**Musée de la Vache qui Rit**



**LIEU À VISITER 6**  
*POLIGNY*  
**Maison du comté**



**LIEU À VISITER 7**  
*BEAUME LES MESSIEURS*  
**Grottes et village**



**LIEU À VISITER 8**  
*CERNON*  
**Barrage de Vouglans**



**LIEU À VISITER 9**

*THOIRIA*

**Fruitière 1900**



**LIEU À VISITER 10**

*LES ROUSSES*

**Fort des Rousses**



**LIEU À VISITER 11**

*ARC ET SENANS*

**Les Salines Royales**



**LIEU À VISITER 12**

*ARBOIS*

**La Maison Louis Pasteur**

## LIEU À VISITER 01

*MENETRU EN JOUX*

**Cascades du Hérisson** : un parcours de randonnées accessible au plus grand nombre et qui mène à plusieurs cascades impressionnantes



## LIEU À VISITER 02

**Les lacs dans le jura** :

[www.generationvoyage.fr/plus-beaux-lacs-jura/](http://www.generationvoyage.fr/plus-beaux-lacs-jura/)



## LIEU À VISITER 03

*CHATEAU CHALON*

visitez ce village pittoresque perché sur une falaise, célèbre pour ses vins du Jura et ses vues panoramiques



## LIEU À VISITER 04

*MOIRANS EN MONTAGNE*

**Musée du Jouet** : un musée interactif qui plaira autant aux enfants qu'aux adultes avec une collection impressionnante de jouets



## LIEU À VISITER 05

*LONS LE SAUNIER*

**Musée de la vache qui rit** :

La Maison de La Vache qui rit est le lieu de référence de la mémoire de la marque. Elle offre aussi un regard unique sur l'une des aventures industrielles et marketing françaises les plus impressionnantes du 20ème siècle.



## LIEU À VISITER 06

*POLIGNY*

**Musée du comté** :

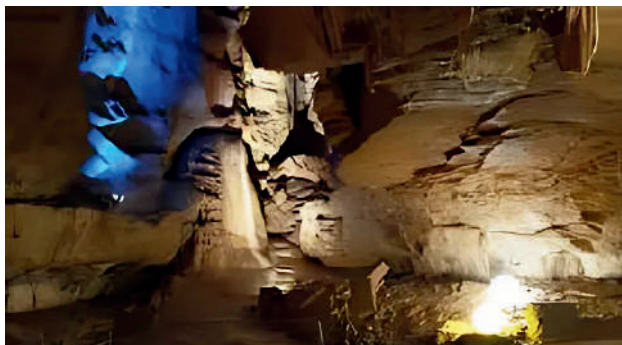
Venez découvrir la nouvelle Maison du Comté dans un tout nouveau cadre. Le terroir et l'histoire du fromage AOP vous attendent.



## LIEU À VISITER 07

BEAUME LES MESSIEURS

Un site spectaculaire avec des formations géologiques uniques les grottes sont accessibles par des visites guidées qui vous plongent dans l'histoire naturelle de la région.



## LIEU À VISITER 08

CERNON

Le Barrage de Vouglans est un barrage hydroélectrique de type voûte, situé sur la rivière de l'Ain, dans le département du Jura. Sa mise en service en 1968 est à l'origine du lac de Vouglans



## LIEU À VISITER 09

THOIRIA

Visitez une fromagerie pour découvrir le processus de fabrication à l'ancienne du célèbre fromage comté.



## LIEU À VISITER 10

LES ROUSSES

**Fort des Rousses** : au cœur du Parc naturel du Haut Jura à 1150 m d'altitude, le fort des Rousses abrite plus de 190 000 meules de Comté dans des conditions d'affinage exceptionnelles.



## LIEU À VISITER 11

ARC ET SENANS

**La Saline royale** est une ancienne saline du XVIII<sup>e</sup> siècle en activité jusqu'en 1895, construite à Arc-et-Senans dans le Doubs en Bourgogne-Franche-Comté.



## LIEU À VISITER 12

ARBOIS

**La maison de Louis Pasteur** à Arbois est une maison historique située à Arbois dans le Jura où a vécu et travaillé Louis Pasteur (1822-1895).





A faire, à voir ...  
**ACTIVITÉS**



**ACTIVITE 1**  
 CLAIRVAUX LES LACS ET DOUCIER  
 Parc aventure



**ACTIVITE 2**  
 Jur'aventures



**ACTIVITE 3**  
 LAMOURA  
 GAIA loisirs



**ACTIVITE 4**  
 LONS LE SAUNIER  
 10 55 Bowling, laser games,  
 trampolines, réalité virtuelle



**ACTIVITE 5**  
 PONT DE POITTE  
 Canoe Kayak



**ACTIVITE 6**  
 DOMAINE DE CHALAIN  
 Trotinettes électriques tout terrain



**ACTIVITE 7**  
 BOIS D'AMONT  
 Musée de la Boissellerie



**ACTIVITE 8**  
 FONTENU  
 Forêt de jeux en pleine nature

## LIEU À VISITER 01

CLAIRVAUX LES LACS ET DOUCIER

### Parc aventure et village des Ecureuils

L'accrobranche de Doucier et de Clairvaux, vous propose 10 parcours aventures accrobranches de tous niveaux avec ligne de vie continue dès 6 ans. le Village des écureuils dès 2 ans et demi.



## LIEU À VISITER 03

LAMOURA

Parc de loisirs insolite : filets suspendus , jeux géants en bois, sentier LudiK', Trottinettes Electriques, Explor'Games, Escape Games Apéro, Boutique de Jeux, spectacles, concerts, Guinguette et produit locaux. Venez vous amuser en famille à pied, en l'air ou à dos de cheval pour des expériences inoubliables et ludiques à Lamoura !



## LIEU À VISITER 05

PONT DE POITTE

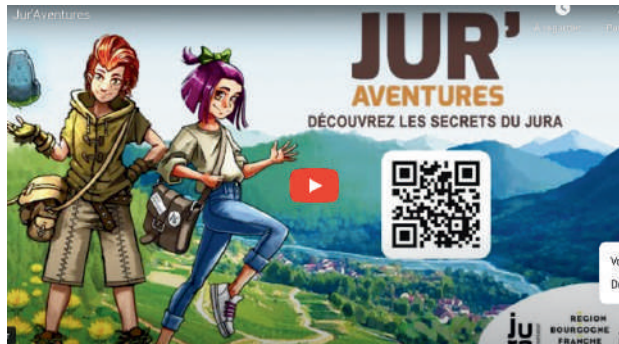
Canoë Kayak Pontois sur la rivière d'ain, parcours de : 6 kms, 12 kms, 20 kms et 24 kms



## LIEU À VISITER 02

### JUR'AVENTURES

Toute nouvelle, l'application vous dévoile les trésors du Jura. À pied ou à vélo, en extérieur ou dans un musée, mettez-vous dans la peau d'un explorateur, d'un aventurier ou d'un chasseur de trésors et laissez-vous prendre au jeu.

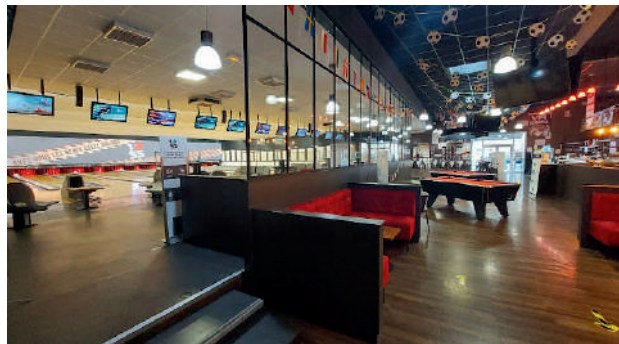


## LIEU À VISITER 04

LONS LE SAUNIER

### 1055

18 pistes de bowling, Tac-Tic Room, Kid Park géant, Parcours Gonflable, Trampoline Park, Virtual Park (VR), Laser Game sur 2 étages, Mini Golf Black Light, Parcours Aventure (escalade ludique), jeux d'arcades et billards ...



## LIEU À VISITER 06

DOMAINE DE CHALAIN

Trottinette Électrique Tout-Terrain : Partez à la conquête de paysages époustoufflants avec une trottinette électrique. L'aventure incontournable au Domaine de Chalain.



## LIEU À VISITER 07

BOIS D'AMONT

### Musée de la Boissellerie

Le voyage guidé des ateliers : un hommage à l'ingéniosité des artisans du bois qui ont su exploiter toutes les qualités de l'épicéa qu'il soit scié, percé, tranché, fendu, découpé ou enroulé, étampé, cuit, collé ou encore agrafé. Une découverte de l'évolution des technologies, pour mieux saisir la complicité des hommes à leur terroir.



## LIEU À VISITER 08

FONTENU

### Le Roclin des Bois

Au cœur du Pays des Lacs, dans le Jura, sur 2 hectares de forêt, partez à la découverte en famille d'une trentaine de jeux en bois !



# A proximité RESTAURANTS



TARIF : A LA CARTE

## RESTAURANT

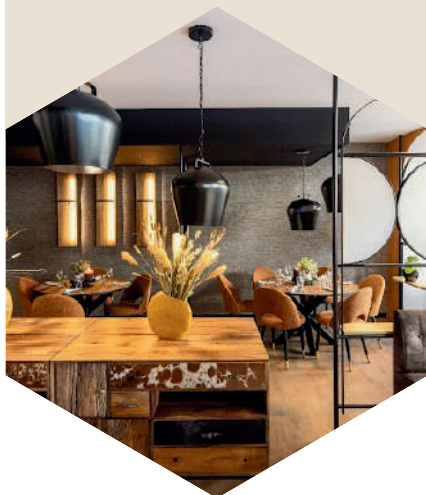
### CLAIRVAUX LES LACS

Local Bon & Beau (LBB)

Rue Traversière

39130 CLAIRVAUX LES LACS

Tél. 03 84 25 80 76



TARIF : 18-40€

## DOUCIER

La Maison du Lac

806 rue des 3 Lacs

39130 DOUCIER

Tél. 03 84 25 71 21



TARIF : À LA CARTE

## RESTAURANT

### LE FRASNOIS

Le Coin d'En Haut

7 lieu dit le Coin d'En Haut

39130 LE FRASNOIS

Tél. 03 84 24 07 95



TARIF : 26-43€

## RESTAURANT

Auberge du Hérisson

5 route des lacs d'Illay

39150 LA CHAUX DU DOMBIEF

Tél. 03 84 25 58 18



TARIF : CARTE

## RESTAURANT

La Cascade

13 lieu dit Jardins Mercier

39130 LA FRASNEE

Tél. 03 84 25 82 56



TARIF : 20-30€

## RESTAURANT

### MESNOIS

Le Petit Montagnard

12 Grande Rue

39130 MESNOIS

Tél. 03 84 48 32 51



# A proximité RESTAURANTS



TARIF : 40-50€

**RESTAURANT**  
**LONS LE SAUNIER**  
Ô Tablier  
20 rue Emile Monnot  
39000 LONS LE SAUNIER  
Tél. 03 84 24 26 59



TARIF : €

**RESTAURANT**  
**LONS LE SAUNIER**  
La Table de Perraud  
11 Place Perraud  
39000 LONS LE SAUNIER  
Tél. 03 84 86 49 68



TARIF : 40-70€

**RESTAURANT**  
**CHATEAU CHALON**  
Le Bouchon du Chateau  
2 rue Saint Jean  
39210 CHATEAU CHALON  
Tél. 03 84 25 18 60



TARIF : 31-45€

**RESTAURANT**  
**PASSENANS**  
La Toupie  
84 rue de l'Asile  
39230 PASSENANS  
Tél. 03 84 44 38 99



TARIF : 28 - 40 €

**RESTAURANT**  
**MOIRANS EN MONTAGNE**  
Le Regardoir  
45 avenue de Franche-Comté  
39260 MOIRANS-EN-MONTAGNE  
Tél : 03 84 42 01 15



TARIF : 48-76€

**RESTAURANT**  
**GRUSSE**  
Autour de l'Atre : restaurant  
gastronomique écoresponsable,  
proposant une cuisine au feu de  
bois de produits sélectionnés avec  
soin



# Numéros **URGENCES**

**112**



**POMPIERS**

**15**



**SAMU**

**17**



**POLICE**



## **CENTRE HOSPITALIER JURA SUD LONS**

*DISTANCE : 21,3 KM*

55 rue du Docteur Jean Michel  
39000 LONS LE SAUNIER

**Téléphone : 03 84 35 60 00**

**Web : [www.hopitaux-jura.fr](http://www.hopitaux-jura.fr)**



## **MAISON DE SANTÉ DES MOUILLÈRES**

*DISTANCE : 5,9 KM*

2 B rue des Mouillères  
39000 LONS LE SAUNIER

**Médecin de garde : 116 117**



## **PHARMACIE LAFAYETTE DES ARCADES**

*DISTANCE : 900 M*

35 rue du Commerce  
39000 LONS LE SAUNIER

**Téléphone : 03 84 24 00 52**



# Avant de **PARTIR**

- Sortez les poubelles**
- Videz le réfrigérateur**
- Défaire les lits, sans les alèses**
- Eteindre les radiateurs, fermez les fenêtres et la porte**
- Déposez les clés dans la boîte à clé**

# A bientôt **MERCI !**

Nous vous remercions sincèrement d'avoir choisi notre gîte pour votre séjour. Nous espérons que vous avez passé un excellent moment ici.

Nous espérons vous accueillir à nouveau très bientôt. N'hésitez pas à revenir nous rendre visite, notre porte vous sera toujours ouverte.

Nous vous souhaitons un retour en toute sécurité chez vous.

Merci encore et à bientôt !



## **VOTRE AVIS ★★★★★**

Votre satisfaction est notre satisfaction !  
Vous avez apprécié votre séjour ?  
N'hésitez pas à nous laisser un avis sur  
[laconciergieredefabienne39.fr](https://laconciergieredefabienne39.fr)

